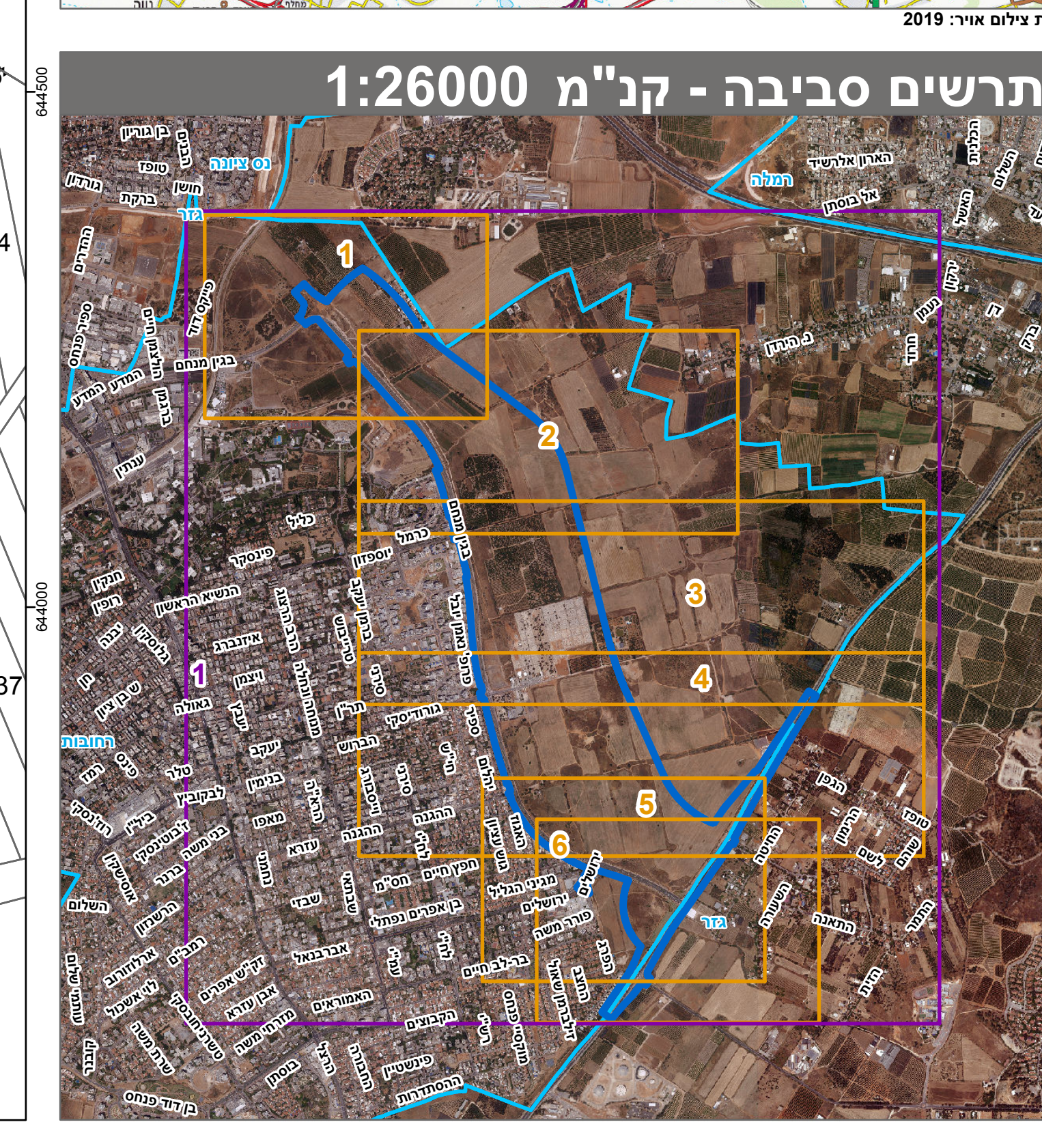
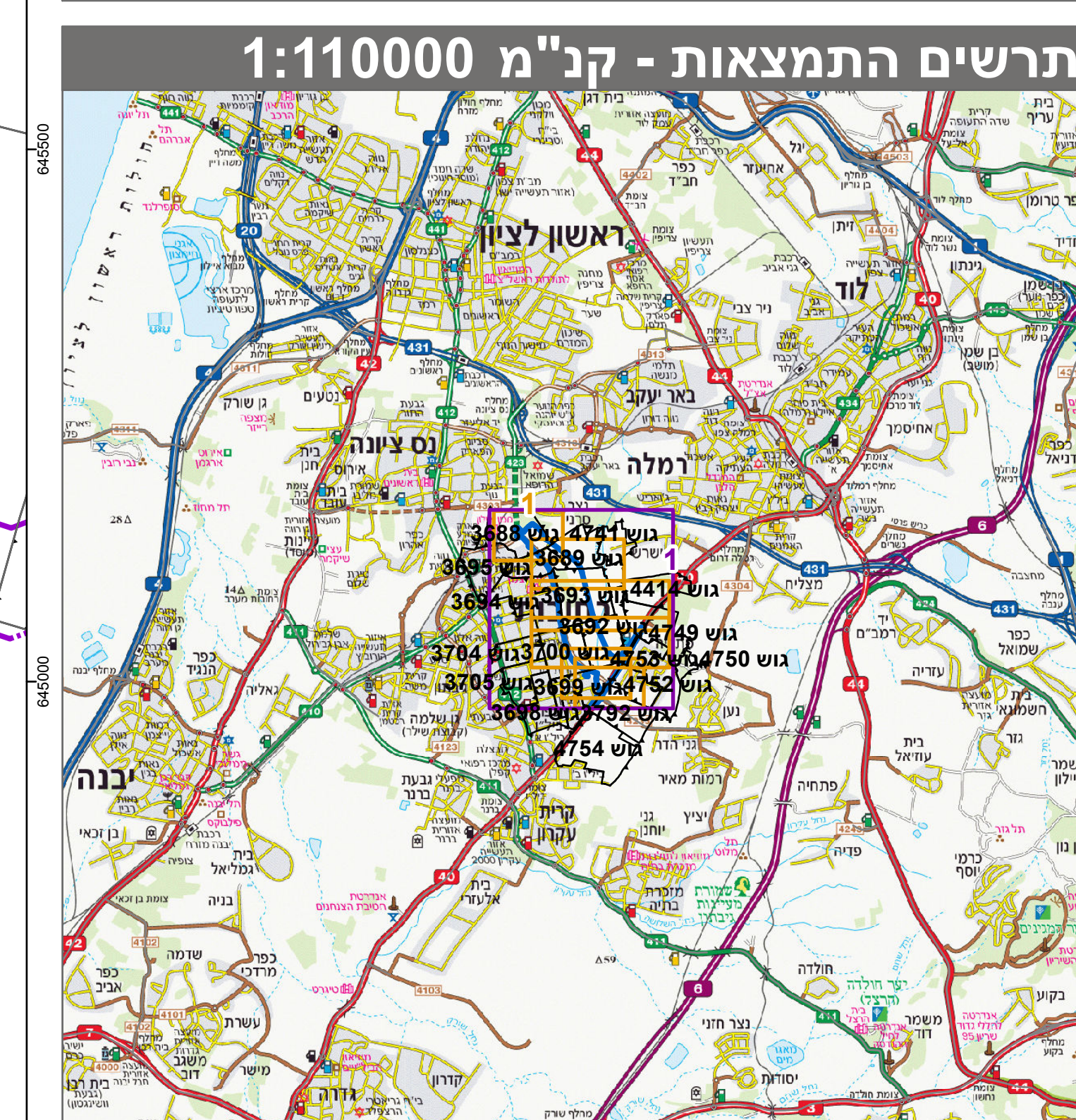




מקרא

□ גבול מסדרון תשתית ת"ק
□ גבול מסדרון תשתית על-מדינת
— מידות
— קו עירייה
— חזית עם הרואות מיוחדות
— חזית מסחרית
— קו גבול עילי
— קו גבול
● עוקצנים לשיפור
● עוקצנים להמקטה
● עוקצנים לעקררה
● מבנה לשיפור
■ מבנה הוריה
■ מבנה הוריה
■ מבנה הוריה

■ מגורים ד'
■ דור מיוחד
■ תמסקה
■ מתקנים הוריים
■ מבנים מחסות ציבור
■ שטחים פתוחים
■ שטח ציבורי פתוח
■ כנר עירונית
■ דרך מאושרת
■ דרך מועצת
■ דרך משולבת
■ דרך ואו נוסף ט"פ
■ שכלי
■ תחנות תחבורה ציבורית
■ רצועת תשתיות
■ בית כנסת
■ יעד ע"פ תכנית משקמת אחרת
■ מגורים, מסחר ותמסקה
■ מסחר ותמסקה
■ שטחים פתוחים ומתקנים הוריים
■ שטחים פתוחים ומבנים מחסות ציבור
■ חורשה לעקררה
■ חורשה לשיפור
■ גבול מבנות כבדים
■ גבול מועצת על-מדינת
■ גבולות מיוחדות ב
■ גבולות מיוחדות
■ דרך נוספת להסטר
■ דקת המנהל לשיפור
■ דקת המנהל
■ דקת המנהל
■ סמל לאחדות חוקקה חדשה
■ מבנה לשיפור
■ מבנה הוריה



חוק לקידום הבנייה במתחמים מועדפים לדיור (הוראת שעה), התשע"ד-2014

תכנית מועדפת לדיור

מס' תמל/3003

תשרי מצב מוצע גיליון 1 מתוך 1

מחוז	מרכז
מרחב תכנון מקומי	רחובות
רשות מקומית	רחובות
יישוב	
תכנית בסמכות איחוד וחלוקה	רצית
היתרים או הרשאות	תחום התכנית/תחלק מתחום תכנית היחידות או הרשאות
מונה תדפיס התשרי	71
מועד הפקה	15/12/2021
שטח התכנית	2230.17 דונם קנה מידה 1:5000

אישורים בתכנית מס' תמל/3003

שמות*	מגיש התכנית	עורך ראשי	יזם
דירה להשכיר	תאגיד: דירה להשכיר החברה הממשלתית לדיור ולהשכרה בע"מ		
מנד רחובות	תאגיד: חזנפול ארנס אדריכלים בע"מ		
דירה להשכיר	תאגיד: דירה להשכיר החברה הממשלתית לדיור ולהשכרה בע"מ		

טבלת גושים וחלקות*

מספר גוש	מספר חלקות במספר חלקות	תחל/כל הגוש	מספר חלקות בשטח
3688	8, 24-25, 27, 34-38, 42-43, 111, 114, 119-122	26, 115	26, 115
3689	18-19, 22, 25-27, 41, 43, 48	47	47
3690	2, 32, 34, 42	20	20
3691	7-8, 22-25	26	26
3692	1, 5, 9, 12, 14, 28, 30, 45	26	26
3693	7, 42-45, 47, 63, 75	73	73
3694	501, 517	512	512
3699	4, 20, 99-100, 105-107, 200, 278, 476	476	476
3700	12, 22, 38, 342, 395, 398, 486, 517, 522, 575, 579	579	579

* הרשימה המלאה מפורטת בהוראת התכנית / בהודעה שפורסמה באתר הרשות.

הריני מצהיר בזאת כי המפה הטופוגרפית/המבנית המהווה רקע לתכנית זו, נערכה על ידי ביום 17.04.2021 והיא הוכנה לפי הוראות נהל מב"ת ובהתאם להוראות החוק ולתקנות המודרניות שבתוקף.

דיוק קו החול והקדסטרי: קו חולי (בלבד) ברמה אנליטית

גטו בני מודם

שטח המודם

מספר רשיון

חתימה

תאריך