

# אחיקם ביתן ושות' בע"מ

## שמאי מקרקעין ויועצי נדל"ן

הערכת נכסים, תחשיבים כלכליים, יעוץ בעסקי מקרקעין



**Achikam Bitan**

Economist & Lic. Real Estate Valuer (B.A.)  
Master of Business Administration (M.B.A)

**Ilan Kadosh**

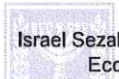
Construction Practical Engineer (Projects Management)

**Adir Kanizo**

Economist & Lic. Real Estate Valuer (B.A.)

**Yaniv Rozenfeld**

Economist & Lic. Real Estate Valuer (B.A.)



**Israel Sezal**

Economist & Bachelor of Business Administration (B.A)

**Orna Ahovi, Office Management**

**אחיקם ביתן**

כלכלן ושמאי מקרקעין (B.A.)  
מוסמך במינהל עסקים (M.B.A)

**אילן קדוש**

הנדסאי בנין (ניחול פרויקטים)

**אדיר קניזו**

כלכלן ושמאי מקרקעין (B.A.)

**ניב רוזנפלד**

כלכלן ושמאי מקרקעין (B.A.)

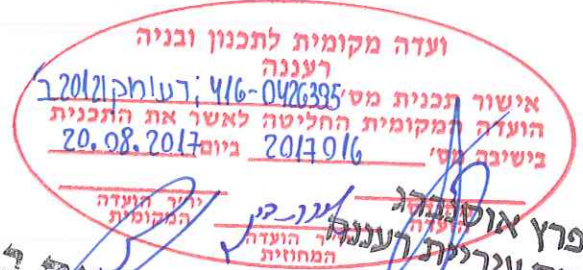
**ישראל סזל**

כלכלן ובוגר מינהל עסקים (B.A)

אורנה אהובי, מנהלת המשרד



תכנית מס' 416-0426395 - רע/מק/2012 ב'  
לוח איזון והקצאות - חוות הדעת  
איחוד וחלוקה ללא הסכמת הבעלים  
חלקות שונות בגושים 6584, 6588, רעננה  
למתן תוקף



פרץ אוקסנדרג  
אחנדס עיריית רעננה  
חיים ברונדא  
ראש העיר רעננה



חבר לשכת שמאי  
מקרקעין בישראל

רח' בר כוכבא 16 (בית נועה), בני-ברק 5126107, טל. 03-6095091 (רב קווי) פקס. 03-6095094

אתר הבית: [www.ab-shamaim.com](http://www.ab-shamaim.com)

# אחיקם ביתן ושות' בע"מ

## שמאי מקרקעין ויועצי נדל"ן

הערכת נכסים, חחשיבים כלכליים, יעוץ בעסקי מקרקעין



**Achikam Bitan**

Economist & Lic. Real Estate Valuer (B.A.)  
Master of Business Administration (M.B.A)

Ilan Kadosh

Construction Practical Engineer (Projects Management)

Adir Kanizo

Economist & Lic. Real Estate Valuer (B.A.)

Yaniv Rozenfeld

Economist & Lic. Real Estate Valuer (B.A.)



**Israel Sezal**

Economist & Bachelor of Business Administration (B.A)

Orna Ahovi, Office Management

**אחיקם ביתן**

כלכלן ושמאי מקרקעין (B.A.)  
מוסמך במינהל עסקים (M.B.A)

אילן קדוש  
הנדסאי בנין (ניהול פרויקטים)

אדיר קניזו  
כלכלן ושמאי מקרקעין (B.A.)

יניב רוזנפלד  
כלכלן ושמאי מקרקעין (B.A.)

ישראל סזל  
כלכלן ובוגר מינהל עסקים (B.A)

אורנה אהובי, מנהלת המשרד

בני ברק, כ"ט שבט תשע"ט

04 פברואר 2019

מספרנו: 6584

לכבוד

הועדה המקומית לתכנון ולבניה

רעננה

ג.א.ג.,



**תכנית מס' 416-0426395 - רע/מק/2012 ב'  
לוח איזון והקצאות - חוות הדעת  
איחוד וחלוקה ללא הסכמת הבעלים  
חלקות שונות בגושים 6584, 6588, רעננה  
למתן תוקף**



חבר לשכת שמאי  
מקרקעין בישראל

רח' בר כוכבא 16 (בית נועה), בני-ברק 5126107, טל. 03-6095091 (רב קווי) פקס. 03-6095094

אתר הבית: [www.ab-shamaim.com](http://www.ab-shamaim.com)



עמוד

תוכן עניינים

3	1. מטרת חוות הדעת
3	2. פרטי המקרקעין
4	3. ביקור במקום
5 - 4	4. תאור הסביבה והמקרקעין
14 - 6	5. תכנון
17 – 15	6. עקרונות השומה
17	7. סיכום





1. מטרת חוות הדעת

- 1.1 במסגרת תכנית רע/מק/2012 ב' מוצע לבצע בחלקות מושא השומה (להלן: "החלקות") איחוד וחלוקה ללא הסכמת הבעלים, עפ"י סימן ז', פרק ג' לחוק התכנון והבניה תשכ"ה 1965.
  - 1.2 מטרת חוות דעתי זו היא לשום ליום עריכת חוות הדעת את שוויין היחסי של החלקות בהתאם לסימן ז' לחוק התכנון והבניה ועפ"י הילכת אירני, כפי שנפסק בבית המשפט העליון.
  - 1.3 חוות דעת זו עודכנה ביחס לחוות הדעת וטבלאות האיזון וההקצאות כפי שהופקדו וזאת לאור החלטת ועדת הערר המחוזית לתכנון ולבניה מחוז המרכז מיום 27.12.2018 ובהתאם להחלטות הועדה המקומית והמלצות החוקר מר מאיר גרון בפרוטוקול ישיבה מס' 2017016 מיום 20.8.2017.
- לוח האיזון נערך עפ"י הכללים שנקבעו בתקנות התכנון והבניה (תכנית איחוד וחלוקה), התשס"ט – 2009, העקרונות שנקבעו בנוהל מבא"ת ולפי תקן 15 (פרוט מזערי נדרש בטבלת הקצאה ואיזון הנערכת לתכנית איחוד וחלוקה) – לרבות תיקון 2013.



2. פרטי המקרקעין

הנכס מושא השומה כולל את החלקות וחלקי חלקות הבאות:

מספרי חלקות בחלקן	מספרי חלקות בשלמותן	גוש
61, 115, 118	6-10, 13, 50, 54, 87, 91-92, 95-96, 98, 100, 103-105, 107-108, 120-124	6584
97	7-9, 15-17, 20-21, 58, 67-68, 71, 74, 77, 79, 86, 91, 95-96	6588



שטח הכולל של חלקות וחלקי החלקות האמורות לעיל הוא – 416,705 מ"ר.





**3. ביקור במקום**

ביקור אחרון במקום נערך ביום 30.1.2019 ע"י אחיקם ביתן ואדיר קניזו, שמאי מקרקעין. לפני ביקור זה נערכו כמה ביקורים במהלך השנים האחרונות.



**4. תאור הסביבה והמקרקעין**

4.1 החלקות מושא השומה מהוות מתחם קרקע ריקה הממוקמת בדרום העיר רעננה, מדרום לרחוב פרדס משותף. מרבית החלקות ריקות ופנויות בחלקן סלול כביש 531.

4.2 הטופוגרפיה של מתחם הקרקע מאופיינת בשיפוע יורד מדרום לצפון. בחלק מהחלקות נסללו דרכים עפ"י תת"ל 15. בחלק המזרחי בנוי בית קפה ומסעדה הידוע כ"מקום בלב".

**4.3 גבולות המתחם**



מערב - שטחים חקלאיים וגוש 6577 (שכונת יד תשעה בהרצליה).  
צפון - רח' פרדס משותף ומגרשים הממוקמים ברחוב זה.  
מזרח – גוש 6585 וגבעת חן.

דרום - התוואי המתוכנן של כביש 531 ומדרום לו חלקות חקלאיות, גבעת חן ושכונת נווה עמל בהרצליה.

4.4 להלן פירוט החלקות הכלולות במתחם האיחוד וחלוקה:

מספרי חלקות בחלקן	מספרי חלקות בשלמותן	גוש
61, 115, 118	6-10, 13, 50, 54, 87, 91-92, 95-96, 98, 100, 103-105, 107-108, 120-124	6584
97	7-9, 15-17, 20-21, 58, 67-68, 71, 74, 77, 79, 86, 91, 95-96	6588



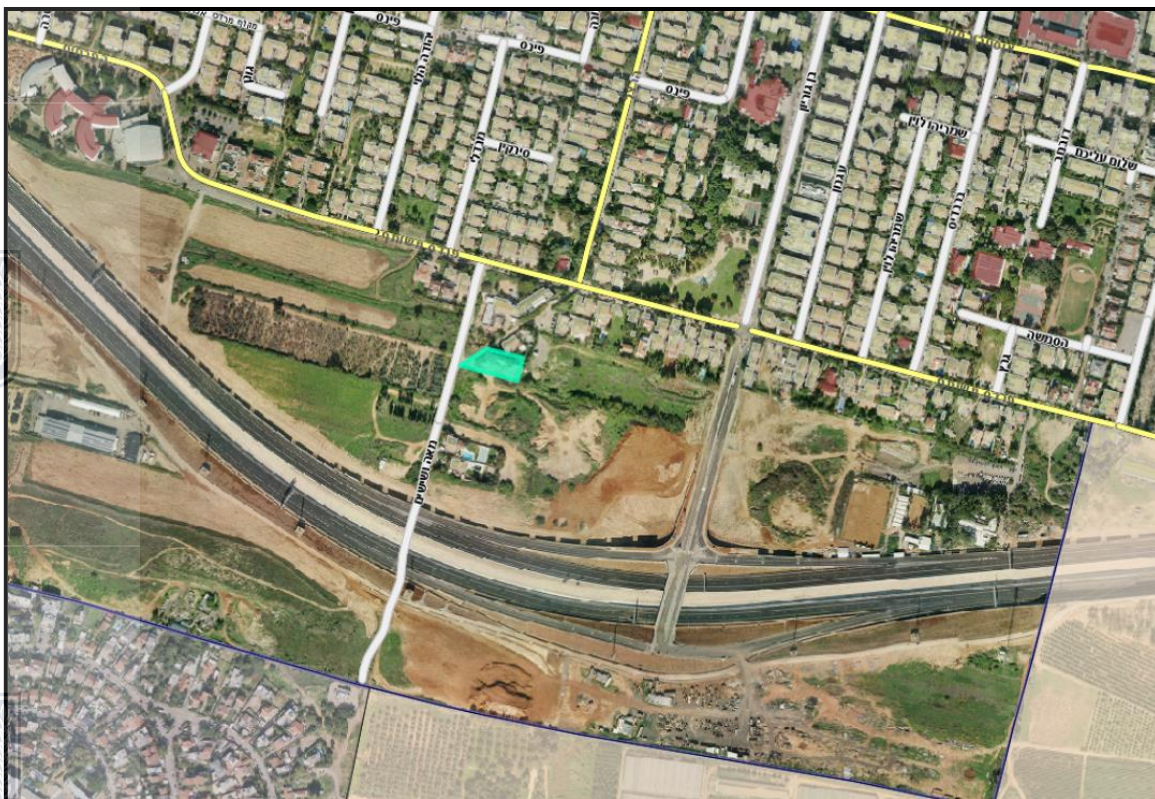
4.5 החלקות הכלולות בתחום האיחוד וחלוקה הינן חלקות חקלאיות ברובן.

חלק מהחלקות כלולות בתחום תוואי כביש 531 הכוללת תשתית להתקנת מסילת ברזל לרכבת במרכז הכביש.

חלק מהחלקות כלולות בתחום הקטע הדרומי של כביש שדרות ירושלים המהווה כניסה דרומית לעיר.

חלק מהחלקות החקלאיות במתחם כוללות מבנים חקלאיים בבניה קלה ומבנים נוספים שנבנו ללא היתרים.

4.6 להלן תצ"א של מתחם התכנית משנת 2015 מאתר הועדה המקומית:





**5. תכנון**

**5.1 תכנית רע/1/1 א'**

5.1.1 התכנית פורסמה למתן תוקף בי.פ. 1482 מיום 31.10.68.



5.1.2 במסגרת תכנית זו סווגו החלקות באזור חקלאי.  
בחלק מהחלקות סומנו דרכים חדשות ו/או קיימות.

**5.2 ת/מ/מ/3**

5.2.1 התכנית פורסמה למתן תוקף בי.פ. 2798 מיום 31.1.82.

5.2.2 עפ"י ת/מ/מ/3 נקבע כי הבניה ו/או השימוש בקרקע המסווגת כקרקע חקלאית יהיו קשורים במישרין ליצור חקלאי וכי בכל בקשה להיתר בניה בקרקע שהוכרזה כקרקע חקלאית וחלה על הקרקע תכנית שאושרה לפני ההכרזה האמורה, לא יינתן היתר זולת אם ניתן אישור של הוועדה לשמירת קרקע חקלאית.





**5.3 תכנית רע/2000**

5.3.1 התכנית פורסמה למתן תוקף בי.פ. 3813 מיום 8.11.90.

5.3.2 במסגרת תכנית זו סווגה חטיבת הקרקע באזור חקלאי. מקצת החלקות סווגו לדרכים ראשיות ולדרכים חקלאיות.



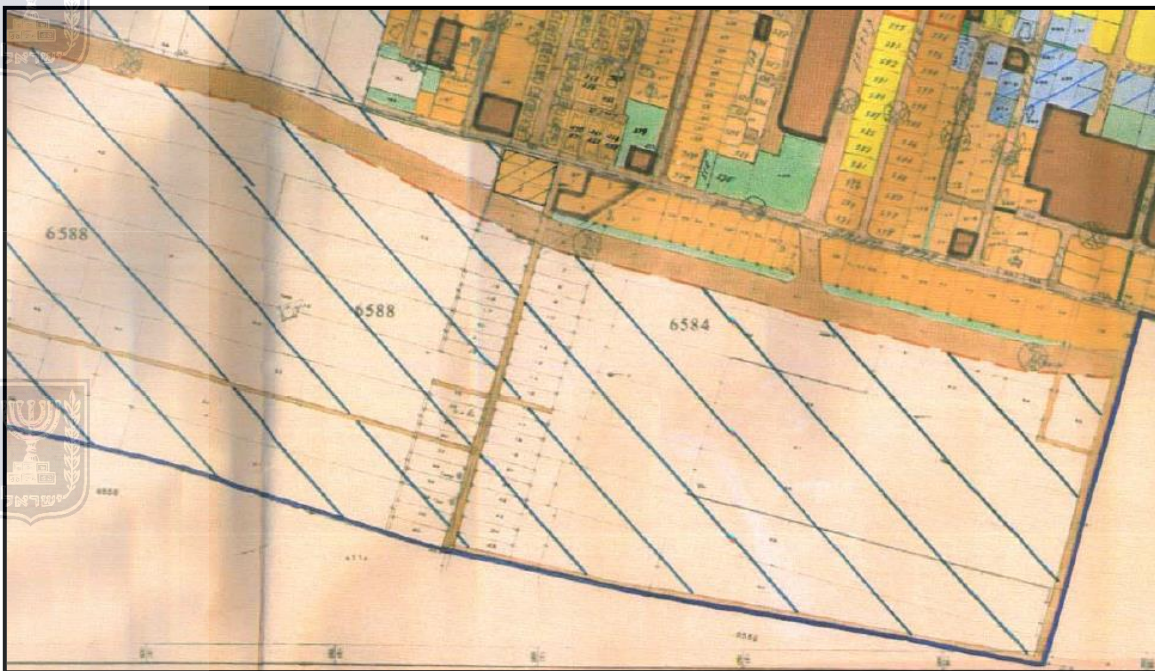
זכויות הבניה שניתנו במסגרת תכנית זו הן כדלהלן:  
שטח מגרש מינימלי - 10,000 מ"ר.

הבניה תיועד לייצור חקלאי ותאושר עפ"י תכנית הגשה בוועדה המקומית.

5.3.3 התכליות והשימושים שהותרו באזור חקלאי הם:

בניה או שימוש בקרקע הדרושים במישרין לייצור חקלאי, לעיבוד חקלאי של האדמה או לגידול בעלי חיים. לא ינתן היתר בניה למבנים המשמשים לגידול בעלי חיים באזור חקלאי אלא אם הובטח כי האתר מרוחק מאזור מגורים קיים או מתוכנן כל שהוא.

5.3.4 להלן תשריט המתחם מתוך התכנית:







**5.4 תמ"מ 3 שינוי מס' 21**

5.4.1 התכנית פורסמה למתן תוקף בי.פ. 5236 מיום 12.11.03.

5.4.2 במסגרת תכנית זו סווגה חטיבת הקרקע באזור פיתוח עירוני ודרך בינעירונית 531.



**5.5 מח/54/ד' – כביש 531**

5.5.1 דבר אישורה של התכנית פורסם למתן תוקף בי.פ. 5143 מיום 31.12.02.

**5.5.2 מטרות התכנית**

א. ליעד השטחים המסומנים בצבע אדום לדרך ובצבע אפור למסילת ברזל.



ב. ליעד שטח בתכנית להקמת גשרים, גשרונים, תעלות, גדרות, קירות תומכים, קירות אקוסטיים, סוללות עפר וכן לביצוע כל עבודות חפירה, מילוי והריסה הכרוכים בסלילת הכביש.

ג. סגירה וביטול דרכים כנדרש ע"י התכנית.

ד. הסדר הסתעפויות ומחלפים.

ה. הריסת מבנים.



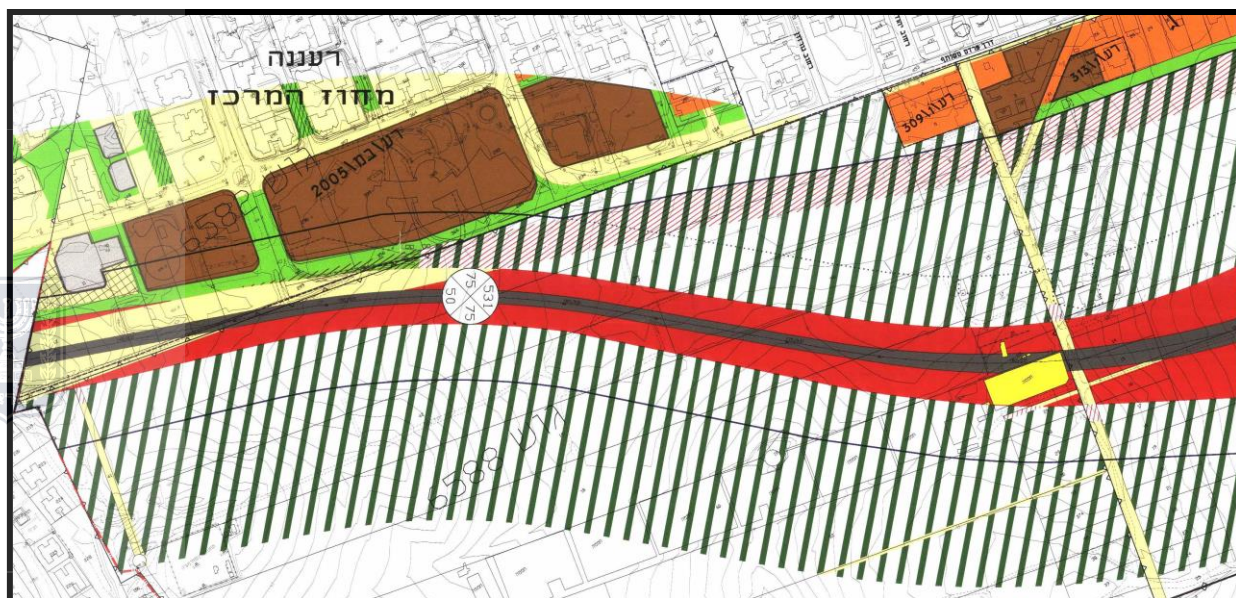
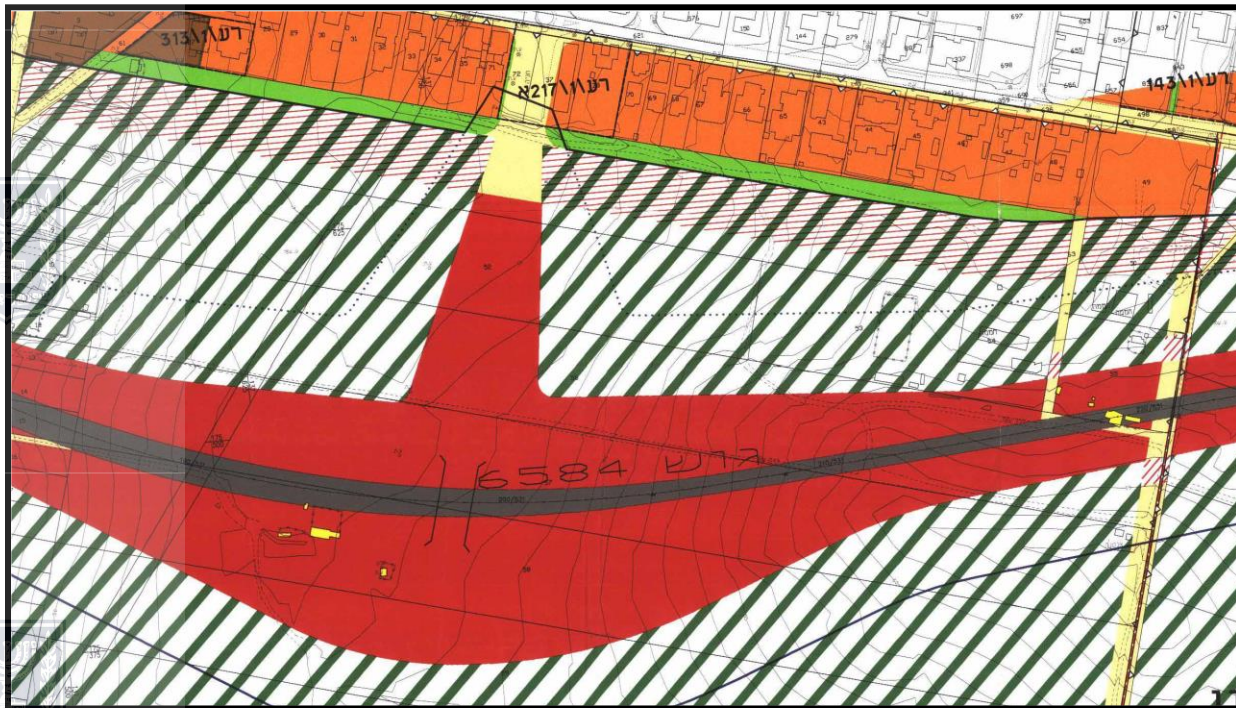
ו. ליעד שטחים בתחום התכנית לטיפול נופי, שיקום סביבתי והפחתת מפגעי רעש.

5.5.3 במסגרת התכנית בוטל תוואי הכביש כפי שהיה צריך להיות עפ"י תכנית רע/2000 וסומן באזור חקלאי, כמו כן סומן התוואי החדש של כביש 531.





5.5.4 להלן קטעים רלוונטיים של תשריט התכנית הכללית חלק ממתחם התכנית:





**5.6 תת"ל/15 – מסילת השרון ודרך מס' 531**

5.6.1 דבר אישור התכנית פורסם בי.פ. 5749 מיום 13.12.2007 .

5.6.2 מטרות התוכנית כפי שנקבעו בתקנון התוכנית-

א. קביעת הוראות מפורטות בדבר התוויה של מסילת ברזל (מסילת השרון), המאושרת בשינוי 12 לתמ"א 23, בקטע שבין תחנת סוקולוב בכפר סבא לבין התחברותה עם מסילת החוף; והוראות בדבר תוספת מסילות לאורך התוואי הקיים של מסילת החוף בקטע בין תחנת האוניברסיטה בתל אביב לבין אזור רישפון.



ב. קביעת מסגרת תכנונית לסלילת דרך (כביש מס' 531) המאושרת בתמ"א/3 על שינוייה, בקטע שבין מחלף מלל לבין מחלף שמריהו מזרח, ודרך (כביש מס' 20) המאושרת בתמ"א/3 על שינוייה בקטע שבין מחלף שבעת הכוכבים לבין חיבורה עם כביש 2 מצפון לקיבוץ שפיים, כולל מחלף שפיים.



ג. קביעת מסגרת תכנונית לסלילת דרך מקומית בין רעננה לבין שפיים, כולל מחלף במפגשה עם דרך מס' 20 ומחלף שפיים במפגש עם דרך מס' 2, ומערכת דרכים מקומית ברעננה לפיזור התנועה ממחלף חן ואליו.

ד. ייעוד שטחים למסילת ברזל, לדרך, לדרך חקלאית, לשטח משולב לדרך ולשיקום נופי, לנחל, לשטח ציבורי פתוח, לשטח לפיתוח נופי, לשביל, לשטח לעבודות עפר זמניות ולחניון, וקביעת הוראות לגבי יעודים אלה.

ה. קביעת אמצעים להגנה על הסביבה.



ו. קביעת אופן שיקומה של מסילה מבוטלת.

ז. הטלת מגבלות בניה על שטחים סמוכים לדרך המוצעת בתכנית.

ח. קביעת עקרונות בינוי ופיתוח למסילת הברזל, לתחנות להעלאת נוסעים ולהורדתם, לדרך, למבני הדרך ולמתקניה, לרבות פיתוח ושיקום נופי וסביבתי.

ט. הסדרת מפגשים בין מסילות ברזל לבין דרכים.



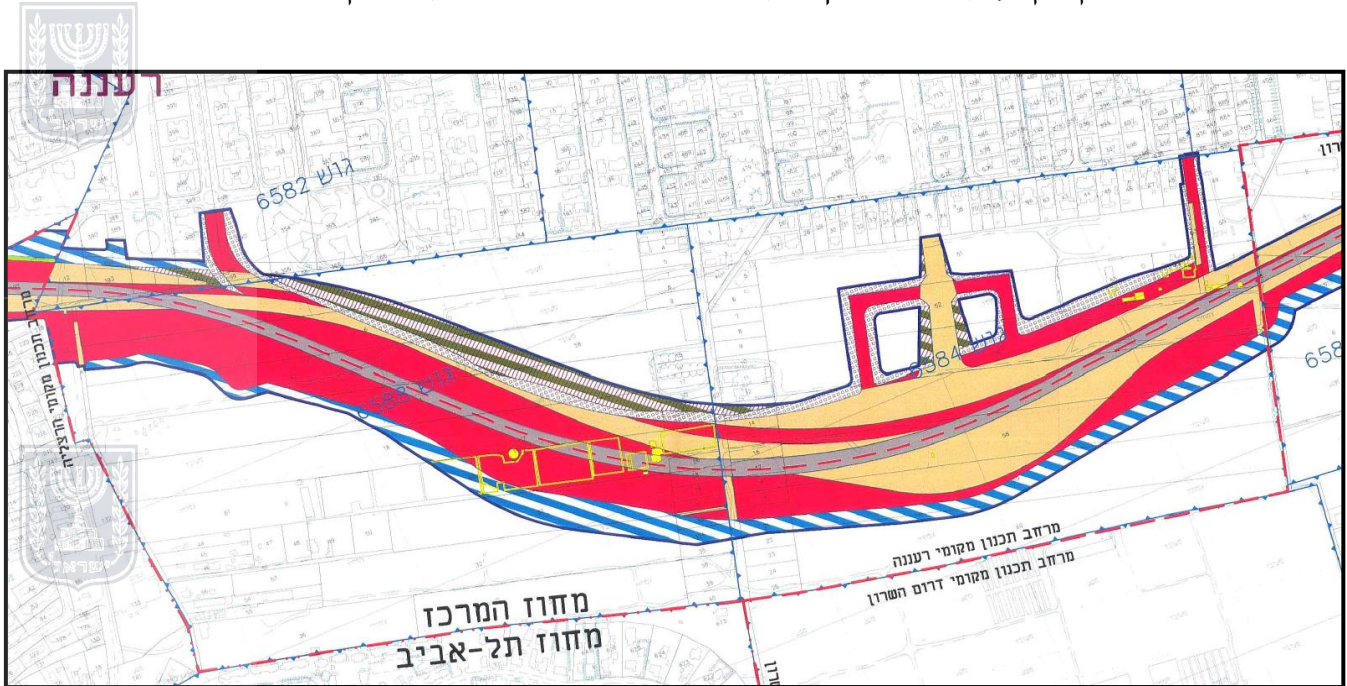
י. קביעת עקרונות למסמכי ביצוע התוכנית והגדרת תכולתם.

יא. קביעת מנגנוני גמישות, התניות ושלביות ביצוע.



5.6.3 במסגרת סעיף 6.4 לתקנון התכנית נקבע כי מקרקעין הכלולים בתכנית זו אשר יכללו בתכנית איחוד וחלוקה חדשה, לאחר אישורה של תכנית זו, יוערכו בטבלאות האיזון של תכניות האיחוד והחלוקה על פי ייעודם בטרם אישור תכנית זו או בטרם אישורה של תכנית קודמת המתייחסת לדרך 531.

5.6.4 להלן הקטע הרלוונטי מתוך תשריט התכנית הכולל את המתחם הנדון:





**תכנית רע/3000 – תכנית מתאר כוללת רעננה 5.7**

5.7.1 דבר אישורה של התכנית פורסם בי.פ. 7237 מיום 30.3.2016.

5.7.2 מטרת התכנית קביעת עקרונות התכנון לפיתוח העיר רעננה עד לשנת 2035. וכן הקניית כלים לאישור תוכניות מתאר מקומיות ללא צורך בשינוי תכנית זו.



5.7.3 במסגרת התכנית חולקה העיר ל-10 מתחמי תכנון הכוללים מתחמים למגורים, למע"ר, לתעסוקה, לנופש מטרופוליני ולאזור חקלאי כמפורט בתשריט מתחמי התכנון ויעודי הקרקע.

הגדרת המתחמים בתכנית המתאר הכוללת אינה משנה את המצב התכנוני הקיים היום. ייעודי הקרקע והשימושים המותרים בה, היקפי הבניה ואופייה יוכלו להשתנות במסגרת תכניות מפורטות אשר יאושרו מכוחה של תכנית זו.

כמו כן, סווגה העיר לאזורי ההתייחסות המסומנים במספרים 101 – 115 בתשריט מתחמי התכנון ויעודי הקרקע. אזורי ההתייחסות מאפשרים בחינה מרחבית של תכניות מפורטות והשתלבותן בסביבה הסמוכה להן.



5.7.4 המתחם סווגה באזור מגורים בבניה גבוהה (טבעת חיצונית – מתחם מס' 4 בתשריט). באזור זה מותרים השימושים הבאים: דירות מגורים לסוגיהן, בתי אבות, דיור מוגן, מעונות סטודנטים, דירות ומעונות לבעלי צרכים מיוחדים, דיור בר השגה.

באזורי התייחסות אלה הותרה תוספת של כ- 2,700 יח"ד בשטח כולל של כ- 270,000 מ"ר. שימושים משניים מותרים הם משרדים ו- מסחר 1 בקומת הקרקע בלבד. קומת חדרי הגג תבנה עפ"י רע/292/1 א' אך מוסד תכנון יהא רשאי לאשר תכנית ההופכת את קומת חדרי הגג לקומת מגורים ובה יחידות דיור עצמאיות, שטחה של קומת גג זו לא יעלה על 50% משטח הקומה שמתחתיה.





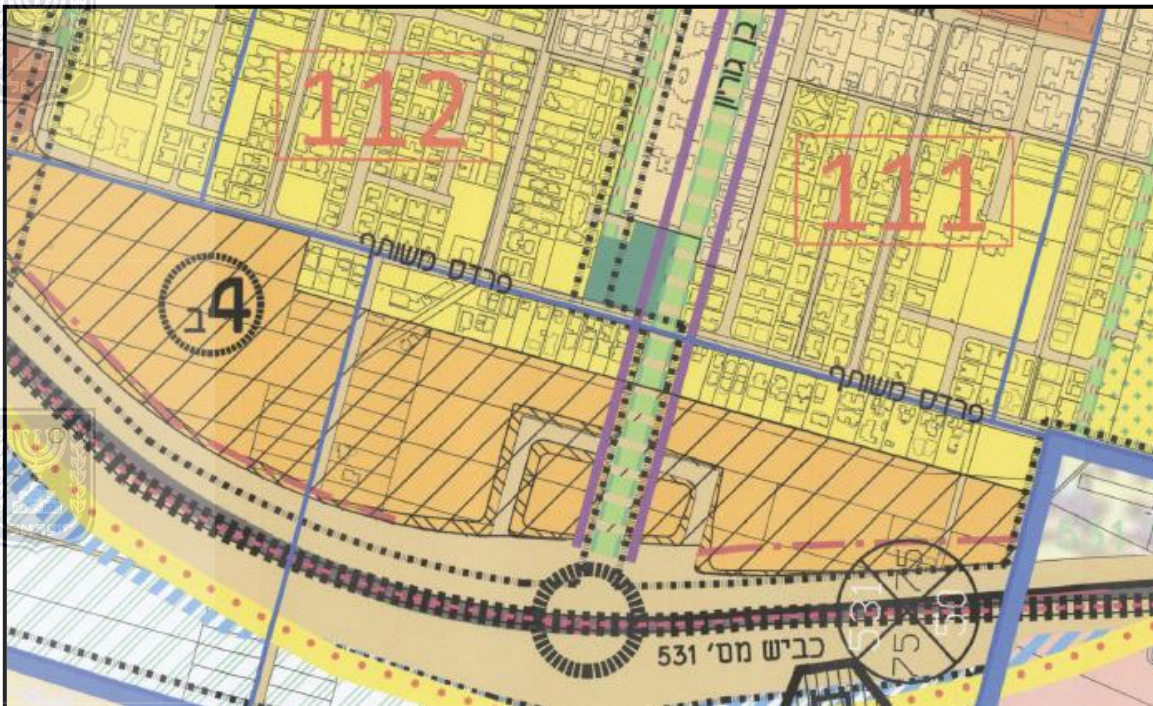
5.7.5 זכויות הבניה המותרות הן :

גודל מגרש	זכויות בניה כוללות מותרות מעל מפלס הכניסה הקובעת
עד 0.6 דונם	עד 280% זכויות בניה כוללות מעל מפלס הכניסה הקובעת
בין 0.6 דונם עד 1 דונם	עד 330% זכויות בניה כוללות מעל מפלס הכניסה הקובעת
בין 1 דונם עד 2 דונם	עד 350% זכויות בניה כוללות מעל מפלס הכניסה הקובעת
מעל ל- 2 דונם	עד 400% זכויות בניה כוללות מעל מפלס הכניסה הקובעת



הצפיפות לא תפחת מממוצע של 14 יחידות דיור לדונם נטו בתכנית. מספר הקומות המירבי לא יעלה על 9 קומות מעל קומת קרקע ובנוסף קומת חדרי גג. באזורים המסומנים בנספח העיצוב העירוני במתחם זה כאזורים לבניה של 2 קומות ועליית גג יחולו ההוראות הקבועות בסעיף 19 לתקנון התכנית למתחמי מגורים בבניה נמוכה. הוראות התכנית כפופות לאישור תכניות מפורטות הכוללות סקרים סביבתיים.

5.7.6 להלן הקטע הרלוונטי של המתחם הנדון בתשריט רע/3000 :





**5.8 תכנית רע/מק/2012ב' – תכנית מוצעת**

5.8.1 במסגרת התכנית מושא השומה – רע/מק/2012ב' מוצע לשנות את יעוד חטיבת הקרקע מחקלאי ליעודים בהתאם לתכנית המתאר הכוללנית רע/3000, כדלקמן:

- ◆ מגורים
- ◆ מגורים עם חזית מסחרית
- ◆ שטח ציבורי פתוח
- ◆ מבנים ומוסדות ציבור
- ◆ דרכים



5.8.2 שטחי החלקות, המגרשים, מספר יחידות הדיור והשטחים העיקריים לבניה כמפורט בלוח ההקצאות הרצ"ב.



עקרונות השומה

6.

6.1 העיקרון המנחה לצורך השומה הינו עפ"י האמור בהילכת אירני ועפ"י סעי' 122 (1) ו- 122 (2) לחוק התכנון והבניה:

(1) כל מגרש שיוקצה יהיה קרוב ככל האפשר למקום בו היה קודם מגרשו של מקבל ההקצאה.

(2) שוויו של המגרש שיוקצה כאמור ביחס לשוויים של סך כל המגרשים החדשים שנוצרו ע"י החלוקה, יהיה, ככל האפשר, כשוויו של המגרש הקודם של מקבל ההקצאה ביחס לשוויים של סך כל המגרשים הקודמים.

6.2 סעי' 122 (2) שנוסחו הובא לעיל, מחייב לבסס את הקצאת המגרשים, במסגרת חלוקה חדשה, ככל האפשר על משוואה כדלהלן:

המצב לפי החלוקה                      המצב לאחר החלוקה

$$\frac{\text{שווי כל מגרש בנפרד}}{\text{שווי כל המגרשים}} = \frac{\text{שווי כל מגרש תמורה בנפרד}}{\text{שווי כל מגרשי התמורה}}$$

6.3 שווי יחסי במצב הקודם –

6.3.1 שווי הקרקע במצב הקודם מבוסס על ערכי שווי בהתאם ליעוד שנקבע ערב אישורה של תכנית המתאר הכוללנית רע/3000 וזאת בהתאם לתיקון 126 לחוק התו"ב.

6.3.2 בהתאם להחלטת הועדה המחוזית מחוז מרכז בישיבה מספר 2014019 מיום 01.12.2014 נקבע כי בהתאם לנסיבות תכנית זו ניתן לקדם את בהתאם לחישוב שווי המצב הקודם של הדרכים ומסילות הברזל בשווי זהה לשווי למתחם לתכנון לבניה חדשה ("חקלאי").

6.3.3 שווי מ"ר קרקע חקלאית ללא השפעת תכנית רע/3000 חושב בסך של 1,000 ש"ח/מ"ר.

6.3.4 חלקות דרך ("מתרוכות") בבעלות עיריית רעננה נכנסו "מתחת לקו" ולא התקבלה עבורן הקצאה בהתאם להחלטת ועדת הערר מיום 28.12.2017.

6.3.5 לא הובא בחשבון שווי הנטוע והקיים על גבי החלקות השונות מתוך שמירה על עיקרון השוויון וכן בשל התלות ההדדית של החלקות ואי תרומתן לשווי הקודם.





6.3.6 השווי היחסי של כל חלקה נתקבל מתוך השווי הכולל של כל החלקות המשתתפות באיחוד ובחלוקה החדשה עפ"י התכנון הקיים, כל החלקות המפורטות במצב הקודם בטבלה מקבלות הקצאה עפ"י שוויין היחסי.

#### 6.4 שווי יחסי במצב החדש

6.4.1 שווי הקרקע במצב החדש הינו כמגרשים ביעוד מגורים ומגורים עם חזית מסחרית, כמפורט בטבלאות ההקצאה.

שווי מ"ר מבונה קרקע לדירות מגורים חושב לפי 9,167 ₪ / מ"ר מבונה עיקרי המשקף שווי קרקע ליח"ד ממוצעת של 120 מ"ר עיקרי – 1,100,000 ₪ (הובא בחשבון כי מועדון הדיירים אינו תורם לשווי ואינו גורע ממנו).

שווי מ"ר מבונה קרקע למסחר (ממוצע) 8,000 ₪ / מ"ר.

את הבסיס לערכי השווי המפורטים לעיל ניתן למצוא בהחלטות של שמאים מכריעים בגוש 7661 ברעננה – הערכים לעיל מבוססים על הדיונים והעסקאות המפורטים שם.

6.4.2 הובאו בחשבון מקדמי מיקום כדלקמן:

מקדם למגרש עם חזית אחת לש.ב.צ - 0.95.

מקדם למגרש עם שתי חזיתות לש.ב.צ - 0.9

מקדם למגרש עם חזית אחת לש.צ.פ - 1.05

מקדם למגרש עם שתי חזיתות לש.צ.פ - 1.1

מקדם למגרש עם חזית לדרך בן גוריון - 0.85

הובאו בחשבון מקדמי מיקום יחסיים בהתאם למרחק מתוואי כביש 531 בין 0.75 ל- 0.825

6.4.3 הובאו בחשבון מקדמי בינוי כדלקמן (אופי המבנים – תמהיל דירות גן/פנטהאוז):

דירה רגילה בקומה טיפוסית - מקדם 1.

מקדם לדירת גן - 1.25.

מקדם לדירת פנטהאוז - 1.65.

באופן זה התקבל מקדם בינוי לכל מגרש.

6.4.4 בהתאם להחלטת ועדת הערר מיום 27.12.2018 הוצאה בעלות העירייה שהוקצתה במגרש 2012

בגין זכויותיה בחלקות הדרך "מתרוכות".

כדי שלא להידרש לשינוי אקוטי בלוח ההקצאות, אשר כבר הוסכם על ידי מרבית העוררים, הוקצו הזכויות שנגרעו מהעירייה במגרש 2012 בין כל בעלי המקרקעין בתכנית בהתאם לשווי היחסי הנכנס בתכנית.

מצ"ב בנספח ללוח האיזון שיעור החזקת כ"א מבעלי הקרקע במגרש 2012.



- 17 -



6.4.5 השווי היחסי של כל מגרש נתקבל מתוך השווי הכולל של כל המגרשים המשתתפים באיחוד ובחלוקה החדשה עפ"י התכנון החדש.

6.5 הובא בחשבון המצב השורר כיום בשוק המקרקעין.

## 7. סיכום



בשים לב ובכפוף לכל האמור לעיל ובכפוף לטבלת האיזון וההקצאה הרצ"ב כנספח לחוות הדעת, תחשיבנו מנחים אותנו לכלל דעה כי בהקצאה האמורה נשמר האיזון בין החלקות ולכן לא נוצרו תשלומי איזון. לחות האיזון נערכו תוך שימוש בתוכנת אקסל.

לוחות האיזון נערכו ברמת דיוק של  $\pm 0.001$  (פרומיל) כאשר הדיוק בתחשיבים הפנימיים הוא ברמת דיוק גבוהה יותר.



ועל זאת באתי על החתום,  
א. ביתן  
שמאי מקרקעין



לוטטה: לוח איזון והקצאות

4.2.2019

6584





מרחב תכנון מקומי רעננה - תכנית מתאר עם הוראות כמפורטת - מס' 416-0426395 - לוח איזון והקצאות - רע/מק/2012/ב' אחיקים ביתן ושות' בע"מ - שמאי המקרקעין ויועצי נדל"ן

Table with columns: שם ת"ר, גוש, חלקה, שטח, שטח החלקה, שם החלקה, שם המגרש, שטח המגרש, חלקים במגרש, ייחוד המגרש, כמות יחיד, שטח עיקרי, מקדם בינוי, מקדם מסחרי, חזית משמש, מקדם, סה"כ שטח יבוא במזב, שטח יחסי בתכנית, בעל הזכויות, בעל יקבל הזכויות, יסולם. Includes sub-tables for 'מזב נכנס' and 'מזב יוצא'.





מרחב תכנון מקומי רעננה - תכנית מתאר עם הוראות כמפורטת - מסי' 416-0426395 - לוח איזון והקצאות - רע/מק/ב'2012

אחיים ביתן ושות' בע"מ - שמאי מקרקעין ויועצי נדל"ן

מרחב תכנון מקומי רעננה - תכנית מתאר עם הוראות כמפורטת - מסי' 416-0426395 - לוח איזון והקצאות - רע/מק/ב'2012											מרחב תכנון מקומי רעננה - תכנית מתאר עם הוראות כמפורטת - מסי' 416-0426395 - לוח איזון והקצאות - רע/מק/ב'2012														
תשלומי איזון				מצב יוצא							מצב נכנס							נתוני המקרקעין							
בעל הזכויות	בעל הזכויות	שוי יחסי בתכנית	סמ"כ שוי יוצא	מקדם	חזית	מקדם	מקדם	שטח עיקרי	כמות יח"ד	ייעוד המגרש	חלקים במגרש	שטח המוקצה	חלקה המוקצה	מס' זהות או מס' האיגוד	שם החוכר	שם הבעלים	שם המקרקעין	שטח החלקה	חלקה חדשה	שטח החלקה הכלול בחלוקה החדשה	שטח החלקה במ"ר	חלקה הסטורית	גוש	מס' ד	
שילם	יקבל	ב- %	במבצע	משאב	מסחרית	מקום	בינו	עיקרי	יח"ד	המוקצה	במגורים	המוקצה	ארעי / סופי	ת.ז.	החומר	השטח	המקרקעין	לכניסה חדשה	לכניסה חדשה	במ"ר	במ"ר	במ"ר	במ"ר	במ"ר	
		0.09%	1,383,598								4.56%			069497402			חיים אסתר	1,442	7	1,442	1,442	7	6584	62	
		0.09%	1,383,598								4.56%			069497410			בור ערית							63	
		0.09%	1,383,598								4.56%			029630027			דן אורלי							64	
		0.13%	2,075,397								6.84%			4774611			זאדא אשר קשי							65	
														0.40%										66	
		0.12%	1,925,715								6.34%			0884809			דובנל אהרון	1,442	8	1,442	1,442	8	6584	67	
		0.12%	1,925,715								6.34%			0415163			דובנל אסתר							68	
		0.08%	1,187,381								3.91%			000186605			דוד חיה							69	
		0.08%	1,187,381								3.91%			054203062			ברק דן							70	
														0.40%										71	
		0.13%	2,075,397								6.84%			057416967			מיטל גולדברג שרית	1,442	9	1,442	1,442	9	6584	72	
		0.13%	2,075,397								6.84%			022247969			מיטל אורן							73	
		0.13%	2,075,397								6.84%			024191314			מיטל יהונתן							74	
														0.40%										75	
																	מדינת ישראל	531	124	1,442	1,442	16	6584	76	
																	מדינת ישראל	157	122					77	
		0.20%	3,113,096								10.25%			371940			קולטון משה							78	
		0.20%	3,113,096								10.25%			484557			לי יעקב							79	
														0.40%										80	
		0.17%	2,728,816								8.99%			064160120			ברלין עדיה	1,264	17	1,264	1,264	17	6588	81	
		0.17%	2,728,816								8.99%			7860491			גורד עדיאל פיטר							82	
														0.35%										83	
		1.92%	30,117,906	1	1.00	0.80	1.04	3,950	39	מגורים ד'		1,653												84	
		0.02%	244,495								1.46%													85	
		1.94%	30,362,401											1.94%						7,032					86
																	מדינת ישראל	531	97	424	424	19	6588	87	
		0.117%	1,832,198								10.907%						מדינת ישראל	13	95					88	
																	עיריית רעננה	424						89	
																								90	
																								91	
																								92	
																								93	
																								94	
																								95	
																								96	
																								97	
																								98	
		1.07%	16,798,031	1	1.00	0.89	1.05	1,950	17	מגורים ג'		1,565												99	

04/02/2019  
תאריך

98  
מספר רישוי

חתימת שמאי

אחיים ביתן  
שם שמאי המקרקעין







מרחב תכנון מקומי רעננה - תכנית מתאר עם הוראות כמפורטת - מס' 416-0426395 - לוח איזון והקצאות - רע/מק/2012 ב' אחיכם ביתן ושות' בע"מ - שמאי המקרקעין יועצני נדל"ן

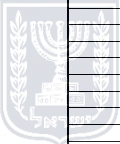
Table with multiple columns: תחומי איזון (זכאות, יקבל, יסולם), מצב יוצא (שטח, חזית, מקדמ, שטח, כמות, ייעוד, חלקים, שטח, מס' החלק, מס' המוקד), מצב נכנס (שטח, שטח, חלקים, שטח, מס' החלק, מס' המוקד), נתוני המקרקעין (שטח החלק, חלקה, שטח החלק, חלקה, שטח החלק, חלקה, שטח החלק, חלקה), and מס' (162-214). Includes a summary row for 04/02/2019 and 98.

04/02/2019

98 מספר רישון

חתימת השמאי

אחיכם ביתן שם שמאי המקרקעין





מרחב תכנון מקומי רעננה - תכנית מתאר עם הוראות כמפורטת - מס' 0426395-416 - לוח איזון והקצאות - רע/מק/ה'2012

אחיים ביתן ושות' בע"מ - שמאי מקרקעין ויועצי נדל"ן

Table with columns for 'מרחב נכנס' (Input Area) and 'מרחב יוצא' (Output Area). It includes sub-sections for 'תחומי המקרקעין' (Real Estate Areas) and 'תשלומי איזון' (Balancing Payments). Rows list various categories like 'מס' (Tax), 'שטח' (Area), and 'מס' (Tax) with corresponding values and percentages.

04/02/2019  
תאריך

98  
מספר רישון

חתימת השמאי

אחיים ביתן  
שם שמאי המקרקעין





מרחב תכנון מקומי רעננה - תכנית מתאר עם הוראות כמפורטת - מס' 416-0426395 - לוח איזון והקצאות - רע/מק/ת 2012 ב' אחיים ביתן ושות' בע"מ - שמאי מקרקעין ויועצי נדל"ן

מס"ד	גוש	חלקה	שטח החלקה במ"ר	שטח החלקה בהחלוקה החדשה במ"ר	שטח החלקה החדשה בחלוקה החדשה במ"ר	חלקה חדשה	שטח החלקה	מרחב תכנון															
								מס' הוזהת	שם התוכנית	שם המגרש	שם המגרש	מס' הוזהת	שם המגרש	שם המגרש	מס' הוזהת	שם המגרש	מס' הוזהת	שם המגרש					
266	6584	54	2,278	2,278	2,278	חלקה מתחם תכנון לבניה חדשה	54	2,278	0.31%	1,139,000	50.0%	0.31%	1,139,000	50.0%	0.31%	1,139,000	50.0%	0.31%	1,139,000	50.0%	0.31%	1,139,000	50.0%
268	268																						
269	269																						
271	6584	53	9,106	9,106	9,106	חלקה מתחם תכנון לבניה חדשה	53	9,106	0.63%	2,278,000	33.3%	0.63%	2,278,000	33.3%	0.63%	2,278,000	33.3%	0.63%	2,278,000	33.3%	0.63%	2,278,000	33.3%
272	272																						
273	273																						
274	274																						
275	275																						
276	6588	15	1,264	1,264	1,264	חלקה מתחם תכנון לבניה חדשה	15	1,264	0.07%	252,800	20.0%	0.07%	252,800	20.0%	0.07%	252,800	20.0%	0.07%	252,800	20.0%	0.07%	252,800	20.0%
277	277																						
278	278																						
279	279																						
281	6584	10	1,442	1,442	1,442	חלקה מתחם תכנון לבניה חדשה	10	1,442	2.86%	10,370,000	12.5%	2.86%	10,370,000	12.5%	2.86%	10,370,000	12.5%	2.86%	10,370,000	12.5%	2.86%	10,370,000	12.5%
282	282																						
283	283																						
284	284																						
285	285																						
286	286																						
287	287																						
288	288																						
289	289																						
290	6584	56	41,206	41,206	41,206	חלקה מתחם תכנון לבניה חדשה	56	41,206	0.05%	180,250	12.5%	0.05%	180,250	12.5%	0.05%	180,250	12.5%	0.05%	180,250	12.5%	0.05%	180,250	12.5%
291	291																						
292	292																						
293	293																						
294	294																						
295	295																						
296	296																						
297	297																						
298	298																						
299	299																						
300	300																						
301	301																						
302	302																						
303	303																						
304	304																						
305	305																						
309	309																						
310	310																						
311	311																						

04/02/2019  
תאריך

98  
מספר רישוי

חתימת השמאי

אחיים ביתן  
שם שמאי המקרקעין







מרחב תכנון מקומי רעננה - תכנית מתאר עם הוראות כמפורטת - מס' 416-0426395 - לוח איזון והקצאות - רע/מק/2012/ב' אחיקים ביתן ושות' בע"מ - שמאי מקרקעין ויועצי נדל"ן

Table with columns for 'מרחב נכנס' (Input Area), 'תחנת המקרקעין' (Land Station), and 'תחומי איזון' (Balancing Areas). It contains detailed financial and planning data for various land parcels and their respective owners, including percentages and monetary values.













מרחב תכנון מקומי רעננה - תכנית מתאר עם הוראות כמפורטת - מס' 416-0426395 - לוח איזון והקצאות - רע/מק/2012ב' אחיקים ביתן ושות' בע"מ - שמאי מקרקעין וועצי בד"ר

Table with multiple columns: 'מס' ד', 'גוש', 'חלקה', 'שטח', 'שטח החלקה', 'שטח החלקה הכלול בחלקה', 'חלקה חדשה', 'שם החלקה', 'שם בעלים', 'שם החוכם', 'מס' זכות', 'שטחים או זכויות אחרות', 'מס' זכות או מס' תאגיד', 'שטח', 'שטח מב', 'שטח יחסי', 'מס' מגזר', 'מס' התמורה', 'מס' המגזר', 'מס' המגזר', 'חלקים במגזר', 'ייעוד המגזר', 'כמות יחיד', 'עיקרי שטח', 'מקדם בנין', 'מיקום מסחרית', 'מקדם חזית', 'מקדם חזית משוער', 'מס' סה"כ שטח במבצע יחסי', 'שטח יחסי', 'תשלום איזון', 'בעל הזכויות', 'הזכויות', 'שילום'.

04/02/2019 תאריך

98 מסמך רישון



חתימת השמאי

אחיקים ביתן שם שמאי המקרקעין







מרחב תכנון מקומי רעננה - תכנית מתאר עם הוראות כמפורטת - מס' 416-0426395 - לוח איזון והקצאות - רע/מק/2012 ב' אחיים ביתן ושות' בע"מ - שמאי מקרקעין ויועצי נדל"ן

Table with columns for 'מרחב נכנס' (Input Area) and 'תחנת המקרקעין' (Land Station). It includes various financial and planning data points for different projects and locations, such as 'מס' מטר', 'מס' הולדת', and 'שטח חקלאי'.

04/02/2019

98

מספר רישון

תחיתת השמאי

אחיים ביתן

שם שמאי המקרקעין







מרחב תכנון מקומי רעננה - תכנית מתאר עם הוראות כמפורטת - מס' 416-0426395 - לוח איזון והקצאות - רע/מק/2012 כ"א  
אחיים ביתן ושות' בע"מ - שמאי מקרקעין ויועצי נדל"ן

Table with columns for 'תחומי איזון' (Balancing Areas) and 'מזב נכנס' (Incoming Budget), detailing land parcels, their values, and associated taxes. Includes sub-headers for 'מס' תמורה' (Transfer Tax) and 'מס' הוות' (Stamp Duty).

04/02/2019 98 מס' לנכס זה 2.18%  
אתר

אחיים ביתן  
שם שמאי המקרקעין  
חתימת השמאי







נספח - חלוקת מגרש 2012 בין הבעלים

חלקים במגרש 2012	ת.ז. / ח.פ.	שם הבעלים הרשום	חלקה הסטורית	גוש
2.49%	ח.פ. 511497893	ראשל יזום וניהול נכסים בע"מ	14	6588
2.49%	ח.פ. 511857880	שלומות חב לבניין והשקעות בע"מ		
0.51%	ת.ז. 3102944	לוטרינגר מיכאל	52	6588
0.51%	ת.ז. 50667724	לוטן יובל		
0.51%	ת.ז. 55027734	לוטרינגר ניר		
0.25%	ת.ז. 3102944	לוטרינגר מיכאל	29	6588
0.25%	ת.ז. 50667724	לוטן יובל		
0.25%	ת.ז. 55027734	לוטרינגר ניר		
0.10%	ת.ז. 3102944	לוטרינגר מיכאל	29	6588
0.10%	ת.ז. 50667724	לוטן יובל		
0.10%	ת.ז. 55027734	לוטרינגר ניר		
0.36%	ת.ז. 055027734	לוטרינגר ניר	28	6588
0.20%	ת.ז. 693396	חכים אברהם	26	6588
0.20%	ת.ז. 0708014	קרן יהושע		
0.11%	ת.ז. 008320137	זיסלה יואב חיים	8	6588
0.11%	ת.ז. 057075863	שפלר ענת חיה		
0.24%	ת.ז. 0832013	זיסלה פנינה	9	6588
0.33%	ת.ז. 7044641	טלמור מרים	13	6584
0.33%	ת.ז. 2609989	ליס ננסי		
9.96%	ת.ז. 044641/ז	ליס- טלמור מרים	14 15 57	6584 6584 6584
0.06%	ת.ז. 069497402	חכים אסתר	7	6584
0.06%	ת.ז. 069497410	בכור עירית		
0.06%	ת.ז. 029630027	דרשן אורלי		
0.10%	ת.ז. ד/477461	זאדא אשר קשי		
0.09%	ת.ז. 0884809	רוזנטל אהרון	8	6584
0.09%	ת.ז. 0415163	רוזנטל אסתר		
0.06%	ת.ז. 000165605	דותן חוה		
0.06%	ת.ז. 054203062	ברק דן		
0.10%	ת.ז. 057416967	נוימן גולדברג שרית	9	6584
0.10%	ת.ז. 022247969	נוימן אורן		
0.10%	ת.ז. 024191314	נוימן יהונתן		
0.15%	ת.ז. 371940	קולטון משה	16	6584
0.15%	ת.ז. 484557	לוי יעקב		
0.15%	ת.ז. 064160120	ברליין עדנה	17	6588
0.15%	ת.ז. 7860491	ורדי עדיאל פיטר		
10.91%		עיריית רעננה	19	6588



חלקים במגרש 2012	ת.ז. / ח.פ.	שם הבעלים הרשום	חלקה הסטורית	גוש
0.10%	ת.ז. 0306119	זילברסון דליה	50	6584
0.10%	ת.ז. 0306118	רוטשילד אילנה		
0.06%	ת.ז. 5068686	בן דב עודד		
0.06%	ת.ז. 5508333	זכרוני בן דב נועה		
0.01%	ת.ז. 003061199	זילברסון דליה		
0.03%	ת.ז. 0306119	זילברסון דליה		
0.01%	ת.ז. 003061181	רוטשילד אילנה		
0.03%	ת.ז. 306118	רוטשילד אילנה		
0.10%	ת.ז. 868421	בן אריה עדנה		
0.03%	ת.ז. 868421	בן אריה עדנה		
0.01%	ת.ז. 008684219	בן אריה עדנה		
0.01%	ת.ז. 028771723	הנמן הדס		
0.02%	ת.ז. 028771723	הנמן הדס		
0.01%	ת.ז. 066252511	ברקוביץ יפעת		
0.02%	ת.ז. 024523391	ברקוביץ ליאורה		
0.02%	ת.ז. 066252511	ברקוביץ יפעת		
0.03%	ת.ז. 022366298	רותם דורון		
0.01%	ת.ז. 024523391	ברקוביץ ליאורה		
0.10%	ת.ז. 0306121	ירדני ישעיהו		
0.10%	ת.ז. 0306120	ירדני דרור		
0.10%	ת.ז. 0306122	אבנר צביה		
0.03%	ת.ז. 0306120	ירדני דרור		
0.03%	ת.ז. 0306121	ירדני ישעיהו		
0.03%	ת.ז. 0306122	אבנר צביה		
0.01%	ת.ז. 010930220	אבנר צביה		
0.04%	ת.ז. 57187312	ירדני יוהסף צבי		
0.04%	ת.ז. 58425729	פילרסדורף פרידה סילה		
0.04%	ת.ז. 23644651	עליזי ענת		
0.16%	ת.ז. 57187312	ירדני יוהסף צבי	55	6584
0.16%	ת.ז. 58425729	פילרסדורף פרידה סילה		
0.16%	ת.ז. 23644651	עליזי ענת		
0.15%	ת.ז. 57187312	ירדני יוהסף צבי	55	6584
0.15%	ת.ז. 58425729	פילרסדורף פרידה סילה		
0.15%	ת.ז. 23644651	עליזי ענת		
1.67%	ת.ז. 0128406	גולדה נורית	51	6584
1.67%	ת.ז. 0761416	גולדה יעקב		
1.67%	ת.ז. 818929	יולס דוד		
1.67%	ת.ז. 0761417	יולס שרה		
1.12%	ת.ז. 761434	גולדה אברהם		
1.12%	ת.ז. 791804	גולדה עדינה		



חלקים במגרש 2012	ת.ז. / ח.פ.	שם הבעלים הרשום	חלקה הסטורית	גוש
0.12%	ת.ז. 5292103	אלפיה משה	52	6584
0.12%	ת.ז. 3022360	אלפיה שלמה		
0.03%	ת.ז. 029813861	ארד עדי		
0.03%	ת.ז. 0355140	ארד צבי		
0.03%	ת.ז. 03169430	ארד רבקה		
0.03%	ת.ז. 028765543	ארד שלמה חיים		
0.12%	ת.ז. 050920560	אריה אלונה		
0.06%	ת.ז. 4279631	אתרוג אטה		
0.06%	ת.ז. 966680	אתרוג משה		
0.03%	ת.ז. 069362093	בבאיאן יעקב		
0.01%	ת.ז. 056775158	בהגאון אורית		
0.01%	ת.ז. 056166036	בהגאון גרשון חנוך		
0.23%	ת.ז. 4548514	בירון יהודה		
0.07%	ת.ז. 0361253	בירן חיה		
0.07%	ת.ז. 0640826	בירן יצחק		
0.03%	ת.ז. 006709851	בריטבורט חיים		
0.03%	ת.ז. 008366775	בריטבורט שושנה		
0.03%	ת.ז. 311145056	ברנשטיין תומר		
0.02%	ת.ז. 311145056	ברנשטיין תומר		
0.01%	ת.ז. 0795346	חלפון פנינה		
0.01%	ת.ז. 0795346	חלפון פנינה		
0.06%	ת.ז. 069547750	גולדרינג אלי		
0.06%	ת.ז. 057321556	גולדרינג מרים		
0.06%	ת.ז. 058779448	פרץ חנה אסתר		
0.06%	ת.ז. 5753820	לובוביץ ליליאן		



חלקים במגרש 2012	ת.ז. / ח.פ.	שם הבעלים הרשום	חלקה הסטורית	גוש
0.14%	ת.ז. 5201265	גלפנד דורון	52	6584
0.01%	ת.ז. 5007404	רז מלכה		
0.01%	ת.ז. 5007404	רז מלכה		
0.06%	ת.ז. 022048623	דוד משה		
0.18%	ת.ז. 6723623	חמיאס סימון		
0.02%	ת.ז. 054039292	חננאל דוד		
0.02%	ת.ז. 055651855	חננאל יעל		
0.06%	ת.ז. 022988794	טירן רפאל		
0.03%	ת.ז. 025303868	כהן אלינור		
0.03%	ת.ז. 027239573	כהן ראובן		
0.06%	ת.ז. 6824990	כהנא רודיקה		
0.06%	ת.ז. 6824990	כהנא רודיקה		
0.12%	ת.ז. 5066982	ליניק אורי		
0.12%	ת.ז. 5161730	ליניק יוחנן יובל		
0.07%	ת.ז. 6550898	מגן חזקיהו		
0.07%	ת.ז. 6525812	מגן יואב		
0.06%	ת.ז. 301737425	מובשוביץ אדוה		
0.24%	ת.ז. 7928181	מזרחי אלגרה		
0.07%	ת.ז. 0862841	מלמד שושנה		
0.07%	ת.ז. 008628414	מלמד שושנה		
0.06%	ת.ז. 4157625	מעודה משה		
0.06%	ת.ז. 3067262	מעודה שושנה		
0.12%	ת.ז. 4364889	מעטוף שלום		
0.14%	ת.ז. 476027	ניסן שלמה		
0.01%	ת.ז. 0795345	נמני אלי		
0.15%	ת.ז. 0795345	נמני אליהו		
0.01%	ת.ז. 0795345	נמני אליהו		
0.01%	ת.ז. 0795348	נמני יוסף		
0.01%	ת.ז. 0795348	נמני יוסף		
0.12%	ת.ז. 0795349	נמני מנחם		
0.01%	ת.ז. 0795349	נמני מנחם		
0.12%	ת.ז. 0795347	נמני שאול		
0.01%	ת.ז. 0795347	נמני שאול		
0.01%	ת.ז. 0795347	נמני שאול		
0.06%	ת.ז. 013877949	סגל אלון		
0.06%	ת.ז. 022600530	סגל צבי		
0.07%	ת.ז. 0305488	סלע אמנון		
0.07%	ת.ז. 0304525	סלע אסתר		



גוש	חלקה הסטורית	שם הבעלים הרשום	ת.ז. / ח.פ.	חלקים במגרש 2012
6584	52	מלה אברהם אלברט	ת.ז. 069710721	0.03%
		מלה ארנה	ת.ז. 056156011	0.03%
		סמואלוף ליזט	ת.ז. 7561911	0.16%
		פולצ'ק אופירה	ת.ז. 5472686	0.06%
		פולצ'ק רוני	ת.ז. 5424685	0.06%
		פרג משה	ת.ז. 5241067	0.12%
		פרג פירחה	ת.ז. 5395434	0.12%
		פריימן אפרים אריה	ת.ז. 3056902	0.14%
		דהן אידה	ת.ז. 055599757	0.03%
		דהן ציון	ת.ז. 078872462	0.03%
		צבעוני אברהם	ת.ז. 5159837	0.12%
		צדקי (פריימן) מלכה אסתר	ת.ז. 5346781	0.14%
		צירלר אפרים	ת.ז. 377359	0.06%
		צירלר לאה	ת.ז. 1002018	0.06%
		קובי איתי	ת.ז. 032370959	0.12%
		קיבריק לאונרדו	ת.ז. 068268093	0.06%
		קיבריק ציונה	ת.ז. 054665518	0.06%
		קנון נורית	ת.ז. 925367	0.12%
		קנון צבי	ת.ז. 874200	0.12%
		רוזליו גדעון חיים	ת.ז. 030250567	0.03%
		רוזליו פלורט מזל	ת.ז. 012091583	0.03%
		רפאל טירן	ת.ז. 022988794	0.03%
		שורץ עמית	ת.ז. 059011742	0.05%
		שי רונן	ת.ז. 058859257	0.03%
		שי יוסף	ת.ז. 055892723	0.03%
		תורג'מן אושרית	ת.ז. 025027111	0.03%
		תורג'מן אחיאל	ת.ז. 028743433	0.03%
6584	54	קליימן גרשון		0.34%
		קליימן ציפורה		0.34%
6584	53	פלדמן דוד	ת.ז. 309465	0.74%
		פלד עמיקם	ת.ז. 309466	0.74%
		רשף צפריה	ת.ז. 5066908	0.74%
6584	15	בירון יהודה	ת.ז. 4548514	0.04%
		הנדלרגילה (לבית בירון)	ת.ז. 4/548516	0.16%
6584	10	החלקים המפורטים מטה עבור שתי החלקות יחד		
6584	56			
		מורגנשטרן אריה	ת.ז. 8817231	2.59%
		בן עמי ארמה ארזה	ת.ז. 055585608	1.30%
		בעם דוד אסיף	ת.ז. 040802571	0.65%
		עם דוד בר	ת.ז. 036749018	0.65%
		עליס שרגא	ת.ז. 0180203	1.30%
		עליס מרגלית	ת.ז. 0881720	1.30%
		גרוסמן חיים	ת.ז. 229231	1.30%
		גרוסמן מלכה	ת.ז. 128738	1.30%





חלקים במגרש 2012	ת.ז. / ח.פ.	שם הבעלים הרשום	חלקה הסטורית	גוש
0.09%	ת.ז. 321794	אבן אבידור	60	6588
0.09%	ת.ז. 306336	אבן ברוריה		
0.18%	ת.ז. 321794	אבן אבידור	60	6588
0.18%	ת.ז. 306336	אבן ברוריה		
0.06%	ת.ז. 033886152	סאסי דינה		
0.00%	ת.ז. 050667617	יעקב נחמיה		
0.05%	ת.ז. 68753714	פרץ עמרם		
0.26%	ת.ז. 047205836	כהו עזרא		
0.26%	ת.ז. 003069432	מנחם מרים		
0.06%	ת.ז. 067449082	סאסי דינה		
0.05%	ת.ז. 6875371-4	פרץ עמרם		
0.03%	ת.ז. 057704785	סלמון בנימין		
0.03%	ת.ז. 55374664	רוזה רפאל		
0.06%	ת.ז. 050909126	גלנץ שמואל		
0.06%	ת.ז. 04423208	נוריאלי נוריאל		
0.06%	ת.ז. 00442308	נוריאלי נוריאל		
0.13%	ת.ז. 004423216	נוריאלי יהודה		
0.10%	ת.ז. 200026433	מרכס תומר		
0.25%	ת.ז. 0236162	וולמוט צבי	16	6588
0.25%	ת.ז. 0235026	רפפורט יעקב		
0.25%	ת.ז. 4897461	קרויטורו אליעזר		
0.16%	ת.ז. 0902371	כהן מרגלית	2	6588
0.13%	ת.ז. 0117843	כספי בן ציון		
0.12%	ת.ז. 053998944	מליח (עקארי) אהובה		
0.06%	ת.ז. 39853635	חכמון מילי		
0.06%	ת.ז. 052150190	חכמון עמוס		
0.12%	ת.ז. 0567994	הכהן שלמה		
0.04%	ת.ז. 017164245	אלון אורלי		
0.24%	ת.ז. 197180	ירושלמי עזרא		
0.02%	ת.ז. 033288200	אביב אפרת אסתר		
0.02%	ת.ז. 033288200	אביב אפרת אסתר		
0.02%	ת.ז. 028728509	אביב ליאת		
0.02%	ת.ז. 028728509	אביב ליאת		
0.02%	ת.ז. 022043806	אביב מרים		
0.02%	ת.ז. 022043806	אביב מרים		
0.07%	ת.ז. 042916254	גרשוני אהרון		
0.07%	ת.ז. 1214202	גרשוני חנה		



חלקים במגרש 2012	ת.ז. / ח.פ.	שם הבעלים הרשום	חלקה הסטורית	גוש
0.22%	ת.ז. 1405363/1	אגאגי בהרם	2	6588
0.22%	ת.ז. BE581407	אודים אלברט		
0.11%	ת.ז. 6145891	אמסלם יחיא		
0.11%	ת.ז. 6359913	אמסלם רחמה		
0.01%	ת.ז. 5161833	אריאלי לאה		
0.07%	ת.ז. 54622782	יצחק רוני		
0.05%	ת.ז. 073743734	מרש קטיה		
0.05%	ת.ז. 073743734	מרש קטיה		
0.01%	ת.ז. 5124028	סיתי ציונה		
0.05%	ת.ז. 051573608	פירוז יהודית		
0.05%	ת.ז. 051573608	פירוז יהודית		
0.05%	ת.ז. 01716424/5	סרולוביץ אורלי		
0.05%	ת.ז. 03907378/8	סרולוביץ שי		
0.04%	ת.ז. 039073788	סרולוביץ שי		
0.11%	ת.ז. 6981538	שטיינברג יוסף		
0.04%	ת.ז. 059237404	שמחון פנינה		
0.05%	ת.ז. 036191781	זוטא ברוך		
0.11%	ת.ז. 31197338	חייבי דבורה מזל		
0.07%	ת.ז. 065404360	ברבי רחמים		
0.05%	ת.ז. 253870	ברץ שמשון		
0.07%	חברה 512787482	נכסי דאושין בע"מ		
0.07%	חברה 513035444	שרון דרשן בע"מ		
0.07%	חברה 513592600	סאל אור חברה לבנין בע"מ		
0.13%	חברה 514471937	תהילינס 10 בע"מ		
0.05%	ת.ז. 888046	ברץ תקוה		
0.07%	ת.ז. 0108212	גלי אביבה		
0.07%	ת.ז. 190066	שנער חיים צבי		
0.22%	ת.ז. 4297296	דניאל אברהם		



חלקים במגרש 2012	ת.ז. / ח.פ.	שם הבעלים הרשום	חלקה הסטורית	גוש
0.04%	ת.ז. 0958298	אמתי מנחם	2	6588
0.05%	ת.ז. 0958298	אמתי מנחם		
0.01%	ת.ז. 2292647	אמיתי עמיחי		
0.01%	ת.ז. 1019534	אמיתי רות		
0.01%	ת.ז. 2446529	אמיתי סגלית		
0.00%	ת.ז. 24465296	אמיתי סגלית		
0.05%	ת.ז. 037341674	ברטל שירי		
0.12%	ת.ז. 4222298	גדסי ורד		
0.12%	ת.ז. 4222297	גדסי משה		
0.07%	ת.ז. 0796341	גולומבק גדעון		
0.07%	ת.ז. 0870984	גולומבק ניצה		
0.09%	ת.ז. 590907	זהבי אברהם		
0.09%	ת.ז. 0064285	זהבי אילנה		
0.17%	ת.ז. 64283	זמיר ציפורה		
0.06%	ת.ז. 0345796	חולי אברהם		
0.06%	ת.ז. 557080	חולי שרה		
0.17%	ת.ז. 030494181	מושל מינה		
0.06%	ת.ז. 030494181	מושל מינה		
0.09%	ת.ז. 5127714	דנון אברהם		
0.09%	ת.ז. 3009219	דנון הלל שלמה		
0.12%	ת.ז. 4255305	דניאל יצחק		
0.04%	ת.ז. 6415144	מלכה אלי		
0.04%	ת.ז. 6985806	מלכה אסתר		
0.04%	ת.ז. 2782284	מלכה שמעון		
0.03%		דסקל אשר		
0.03%	ת.ז. 054900394	דסקל אשר		
0.03%		דסקל צבי		
0.03%	ת.ז. 052000676	דסקל צבי		
0.11%	ת.ז. 005927363	פז ורדה		
0.11%	ת.ז. 0111469	פז מיכאל		
0.12%	ת.ז. 0908365	פינמן ברוריה		
0.12%	ת.ז. 513231	פינמן טוביה		
0.23%	ת.ז. 0823386	פרציג אריה		
0.04%	ת.ז. 00958306	קניגסברג עפרה		
0.05%	ת.ז. 00958306	קניגסברג עפרה		
0.06%	ת.ז. 6926888	שחף אבשלום		
0.06%	ת.ז. 6547489	שחף מודי		
0.03%	ת.ז. 051455046	שמרגד ציפורה		
0.03%		שמרגד ציפורה לבית דסקל		
0.05%	ת.ז. 014347074	מרציאנו פנינה		
0.06%	ת.ז. 055590673	מרקוביץ אליהו		
0.06%	ת.ז. 059221606	מרקוביץ ויקטוריה		
0.06%	ת.ז. 03068764	שרעבי חיים		
0.06%	ת.ז. 03068764	שרעבי חיים		
0.23%	ת.ז. 476593	שרעבי שלמה		
0.05%	ת.ז. 5325467	עצמון אמתי		
0.23%	ת.ז. 303632327	נאמן מהנאז		
0.17%	ת.ז. 002024008	משולם בתיה		



חלקים במגרש 2012	ת.ז. / ח.פ.	שם הבעלים הרשום	חלקה הסטורית	גוש
0.08%	ת.ז. 027891993	כהן אבי	2	6588
0.08%	ת.ז. 056680028	כהן אלי		
0.05%	ת.ז. 025352584	אבוטבול קרין		
0.05%	ת.ז. 27172402	אשכנזי דן		
0.05%	ת.ז. 025029075	אשכנזי משה		
0.05%	ת.ז. 023804172	אשכנזי עינת		
0.03%	ת.ז. 310522644	בועז דניס ג'וי		
0.03%	ת.ז. 050028299	בועז יחיאל		
0.04%	ת.ז. 310522644	דניס ג'וי בועז		
0.08%	ת.ז. 038305108	גולן אורלי		
0.01%	ת.ז. 04005418	בן שלום נרות		
0.01%	ת.ז. 025515537	בן שלום צופנת		
0.09%	ת.ז. 291721	דבי אברהם		
0.09%	ת.ז. 0383638	דבי תקווה		
0.06%	ת.ז. 0306841	טובי אברהם		
0.06%	ת.ז. 306839	טובי זכריה		
0.06%	ת.ז. 306835	טובי חיים		
0.04%	ת.ז. 050028299	יחיאל בועז		
0.04%	ת.ז. 04295070	בן שלום ראומה		
0.01%	ת.ז. 033894791	בן שלום תהילה		
0.15%	ת.ז. 4201437	זכריה סעדיה		
0.08%	ת.ז. 038305090	ויריס ברכה		
0.08%	ת.ז. 040404998	נוריאלי אורית		
0.08%	ת.ז. 00442317	נוריאלי יוסף		
0.08%	ת.ז. 22017800	קיסר רון		
0.08%	ת.ז. 001494707	רגב אמנון		
0.08%	ת.ז. 302158761	רומי לורן בועז		
0.08%	ת.ז. 001494640	פלח אליהו		
0.15%	ת.ז. 4159397	ריבי דוד		
0.15%	ת.ז. 012735783	רמס אסתר		
0.03%	ת.ז. 012735783	רמס אסתר		
0.05%	ת.ז. 054161997	שלו אורית		
0.05%	ת.ז. 053333746	שלו ברוך		
0.15%	ת.ז. 7397924	שמיאן יצחק		
0.15%	ת.ז. 7397920	שמיאן מוניר		
0.15%	ת.ז. 7397925	שמיאן מוסא		
0.03%	ת.ז. 024417362	אריאלי אורן		
0.05%	ת.ז. 054330154	יעקב מרגלית		
0.08%	ת.ז. 037202561	זוטא דניאל		
0.03%	ת.ז. 012735783	רמס אסתר		
0.08%	ת.ז. 053639696	עוזרי משה		
0.05%	ת.ז. 004423216	נוריאלי יהודה		
0.03%	ת.ז. 053333746	שלו ברוך		
0.03%	ת.ז. 054161997	שלו אורית		
0.02%	ת.ז. 012735783	רמס אסתר		
0.08%	ת.ז. 056453277	אטיאס דוד		
0.08%	ת.ז. 050909126	גלנץ שמואל		
0.08%	ת.ז. 052785284	נדב מאיר		
0.04%	ת.ז. 067992412	יסכני יצחק		
0.04%	ת.ז. 054564356	יסכני דליה		

חלקים במגרש 2012	ת.ז. / ח.פ.	שם הבעלים הרשום	חלקה הסטורית	גוש
0.15%	0913543 ת.ז.	אביר דניאל	6	6588
0.05%	6752340 ת.ז.	אזרזר קלרט		
0.05%	067523407 ת.ז.	אזרזר קלרט		
0.10%	5286551 ת.ז.	בקאל יובל		
0.10%	7046587 ת.ז.	בקאל עזרא		
0.06%	6458246 ת.ז.	ברק ארנון		
0.06%	6458247 ת.ז.	ברק יורם		
0.05%	0492384 ת.ז.	גרזי בן ציון		
0.05%	909571 ת.ז.	גרזי זהבי		
0.06%	052261260 ת.ז.	האוזר גבריאל יעקב		
0.06%	052261260 ת.ז.	האוזר גבריאל יעקב		
0.06%	054009527 ת.ז.	האוזר רון		
0.06%	054009527 ת.ז.	האוזר רון		
0.03%	054088737 ת.ז.	קרקובר בנימין		
0.03%	054725429 ת.ז.	קרקובר נירית		
0.10%	0557783 ת.ז.	הלפרין דב		
0.10%	4763485 ת.ז.	נאור אהרון		
0.10%	4763485 ת.ז.	נאור אהרון		
0.04%	3037090 ת.ז.	סומך יחזקאל		
0.04%	0791712 ת.ז.	סומך מירה		
0.10%	051549962 ת.ז.	וינרב מירון		
0.10%	4116024 ת.ז.	לנגר אנسلم		
0.10%	4116025 ת.ז.	לנגר הלינה		
0.21%	5068694 ת.ז.	לנגר חדוה		
0.07%	5109595 ת.ז.	ברזם אסתר	6	6588
0.07%	51612000 ת.ז.	ברזם יוסף		
0.06%	0369098 ת.ז.	דן אילנה		
0.07%	55590673 ת.ז.	מרקוביץ אלי		
0.20%	056739220 ת.ז.	ספטון פשיגורסקי עידית		
0.15%	0262951 ת.ז.	סקלר משה		
0.29%	384983 ת.ז.	לוי סימס הוזר שמחה		
0.06%	7237041 ת.ז.	יואל דן		
0.15%	356707 ת.ז.	יעקובי רחביה		
0.08%	7/499263 ת.ז.	עמיהוד אנה		
0.08%	334253 ת.ז.	עמיהוד יצחק		
0.15%	053666970 ת.ז.	פרי נורית		
0.07%	0815611 ת.ז.	שטדלר יעל		
0.07%	0740927 ת.ז.	שטדלר מרדכי		
0.04%	55315451 ת.ז.	שמעון דרור		
0.04%	55315451 ת.ז.	שמעון דרור		



חלקים במגרש 2012	ת.ז. / ח.פ.	שם הבעלים הרשום	חלקה הסטורית	גוש
0.06%	0159469 ת.ז.	גודאי יואל	6	6588
0.06%	001594696 ת.ז.	גודאי יואל		
0.06%	050909126 ת.ז.	גלנץ שמואל		
0.08%	302158746 ת.ז.	בועז גרמי דורי		
0.05%	310522644 ת.ז.	בועז דניס ג'וי		
0.08%	302158753 ת.ז.	בועז יונתן מור		
0.05%	050028299 ת.ז.	בועז יחיאל		
0.06%	0521843 ת.ז.	כהן רחל		
0.06%	3036640 ת.ז.	כהן רצון		
0.21%	200026433 ת.ז.	מרכס תומר		
0.10%	037628526 ת.ז.	משולם רועי		
0.06%	015754666 ת.ז.	סמואל רובין		
0.06%	015754674 ת.ז.	סמואל שולמית		
0.05%	49171655 ת.ז.	עמרם אריאל		
0.05%	40733735 ת.ז.	עמרם רות		
0.10%	013679659 ת.ז.	דניאלי שהין		
0.05%	204324321 ת.ז.	ירימי מיכל		
0.05%	054536040 ת.ז.	מלאכי אלי		
0.21%	0060496 ת.ז.	מרמלשטיין צבי	6	6588
0.17%	059254342 ת.ז.	סופר רונן		
0.08%	728486 ת.ז.	ציון שמח		
0.08%	728486 ת.ז.	שמח ציון		
0.13%	07619505 ת.ז.	זאמן (מליניק) ניצה		
0.13%	07619505 ת.ז.	זאמן ניצה		
0.07%	7283576 ת.ז.	זכאי יהושע		
0.07%	5025437 ת.ז.	זכאי מרים		
0.05%	0306841 ת.ז.	טובי אברהם		
0.05%	306839 ת.ז.	טובי זכריה		
0.05%	306835 ת.ז.	טובי חיים		
0.05%	280622 ת.ז.	יואלי מרים		
0.05%	02806222 ת.ז.	יואלי מרים		
0.11%	3069250 ת.ז.	יוסף יהודית		
0.11%	030692503 ת.ז.	יוסף יהודית		
0.17%	071450548 ת.ז.	יוסף סופר		
0.17%	05868128 ת.ז.	יצחקי יהודה		
0.10%	6551694 ת.ז.	אטדג' מאיר		
0.10%	6411147 ת.ז.	אטדג' עמי		
0.08%	6576312 ת.ז.	מלקאון יצחק		
0.08%	1247056 ת.ז.	מלקן ברוך		



חלקים במגרש 2012	ת.ז. / ח.פ.	שם הבעלים הרשום	חלקה הסטורית	גוש
0.03%	ת.ז. 017164245	אלון אורלי	6	6588
0.19%	דרכון 03KC12676	אקרט- ג'פה אוליביה		
0.14%	ת.ז. 3097409	גואטה יוסף		
0.07%	ת.ז. 471947	בועז רחל		
0.07%	ת.ז. 0263624	בועז שמעון		
0.11%	ת.ז. 023575574	בינדרמן אורית		
0.11%	ת.ז. 059745885	בינדרמן עמית		
0.14%	ת.ז. 28950079	בלאו חן		
0.14%	ת.ז. 23079494	בלאו יעקב		
0.14%	ת.ז. 2600137	ברוך ציון		
0.01%	ת.ז. 057315897	זבטאני בצלאל		
0.01%	ת.ז. 022403778	בראון רות		
0.01%	ת.ז. 023573033	זבטאני מיכאל		
0.01%	ת.ז. 056554843	זבטאני אריה		
0.01%	ת.ז. 059101329	ששון ענת		
0.01%	ת.ז. 055641039	זבטאני מזל		
0.01%	ת.ז. 054196050	זבטאני יוסף		
0.01%	ת.ז. 053397840	גבריאלי יעל		
0.01%	ת.ז. 052354800	מימון בת שבע		
0.17%	ת.ז. 4267124	גנג יעקב ליב		
0.01%	ת.ז. 051112407	קריספין אורה		
0.14%	ת.ז. 3068644	דגני נחום		
0.14%	ת.ז. 922050	דגני רחל		
0.39%	ת.ז. 04345278	לוי עליה		
0.05%	ת.ז. 01716424/5	סרולוביץ אורלי		
0.05%	ת.ז. 03907378/8	סרולוביץ שי		
0.03%	ת.ז. 039073788	סרולוביץ שי		
0.14%	ת.ז. 6160981	מאוריס אלברט בסל בלה		
0.04%	ת.ז. 059237404	שמחון פנינה		
0.14%	ת.ז. 4113780	שפירא אסתר		
0.14%	ת.ז. 005356092	סטולר חנה		
0.04%	ת.ז. ונצואלה מס' 6.232.390	קמחזי אלברטו דוד		
0.04%	ת.ז. ונצואלה מס' 5.591.245	קמחזי טורקיה רבקה		
0.04%	ת.ז. ונצואלה מס' 6.111.400	קמחזי יעקוב אלברטו		
0.04%	ת.ז. ונצואלה מס' 6.010.707	קמחזי מרי אלברט		
0.14%	ת.ז. 5205048	קסיוף רבי חי		
0.04%	ת.ז. 122746	קרקאור אלכסנדר		
0.04%	ת.ז. 0754755	קרקאור נדיבה		
0.20%	ת.ז. 5331383	רגב יורם		
0.14%	ת.ז. 041137803	רועי (שפירא) אסתר		



חלקים במגרש 2012	ת.ז. / ח.פ.	שם הבעלים הרשום	חלקה הסטורית	גוש
0.07%	ת.ז. 61031712	אבנר עזרא	18	6588
0.07%	ת.ז. 015340839	אבנר דוד יחיאל		
0.22%	ת.ז. 015340839	אבנר דוד יחיאל		
0.39%	ת.ז. 61031712	אבנר עזרא		
0.22%	דרכון 150669154	אבנר תאנה		
0.07%	דרכון 150669154	אבנר תאנה		
0.69%	ת.ז. 15299001	אפלבאום דבורה		
0.35%	ת.ז. 1265673	אפלבוים דימנט יהודית		
0.70%	ת.ז. 3023827	אפלבוים שלום זאב		
0.10%	ת.ז. 7783203	ברנשטיין שמואל יוסף		
0.10%	ת.ז. 7783204	ברנשטיין רפאל יהונתן		
0.10%	ת.ז. 5347278	שור אסתר לאה		
0.10%	ת.ז. 5476469	ברנשטיין דניאל פסח		
0.10%	ת.ז. 056683345	קניג נחמה דבורה		
0.10%	ת.ז. 022301295	ברנשטיין אליעזר ליפמן		
0.10%	ת.ז. 027894344	ברנשטיין חיים אריאל		
0.23%	ת.ז. 433129	סלומי מרים	20	6588
0.12%	ת.ז. 321208	דנאי יעקב		
0.12%	ת.ז. 851714	דנאי שפרה		
0.47%	ת.ז. 433129	סלומי מרים	21	6588
0.47%		ברנשטיין שמואל	22	6588
0.06%	ת.ז. 007556574	קנדלשטיין שלמה	7	6588
0.06%	ת.ז. 3025006	קנדלשטיין חנה		
0.06%	ת.ז. 50391333	סבן עודד		
0.06%	ת.ז. 54246756	סבן שרה		
0.24%	ת.ז. 027900695	ברנט ענת		
0.19%	ת.ז. 5260138	גוטמן רות	30	6588
0.19%	ת.ז. 5158699	גוטמן יואב		
0.21%	ת.ז. 072825169	אליה יחזקאל ישראל	33	6588
0.56%	ת.ז. 380238	אלטרס ישראל	6	6584





חלקים במגרש 2012	ת.ז. / ח.פ.	שם הבעלים הרשום	חלקה הסטורית	גוש
0.07%	ת.ז. 054917620	ארד רונן	42	6588
0.04%	ת.ז. 047035944	אושרי אליהו		
0.04%	ת.ז. 005012836	אייגרמן הדסה		
0.04%	ת.ז. 028483238	ברנע גוב כרמית		
0.04%	ת.ז. 023641699	גוב דוד אנדר"י		
0.04%	ת.ז. 023074313	כהן יוסף		
0.04%	ת.ז. 022409452	שחף משה		
0.09%	ת.ז. 024389553	קרסני עינת		
0.04%	ת.ז. 027462258	פוגל מיכאל		
0.04%	ת.ז. 024565301	ניר ארז		
0.05%	ת.ז. 051630069	פוגץ צבי		
0.05%	ת.ז. 051829687	פוגץ מאירה		
0.09%	ת.ז. 201255866	אריאל עודד		
0.11%	ת.ז. 062212352	בריגל אברהם		
0.11%	ת.ז. 036855187	כהן עדי		
0.07%	ת.ז. 051929651	הבר עדנה		
0.07%	ת.ז. 043018597	רג'ואן יוני ציון		
0.09%	ת.ז. 062440953	איתן דן		
0.09%	ת.ז. 009642158	גלבוע יאיר		
0.07%	ת.ז. 051579860	יגודה רמי		
0.11%	ת.ז. 204233801	דרכון מושיא מנסור		
0.09%	ת.ז. 023597263	צפדיה עוזי עזרא		
0.05%	ת.ז. 025012113	בן יוסף לי רווית		
0.05%	ת.ז. 029646650	בן יוסף רון		
0.05%	ת.ז. 028770345	בריגל רפי		
0.05%	ת.ז. 038413605	בריגל איציק		
0.05%	ת.ז. 012086831	ניסל מורין מרים	42	6588
0.05%	ת.ז. 008309882	ניסל אילן יעקב		
0.06%	ת.ז. 051869691	ראובן זיוה		
0.06%	ת.ז. 051230134	ראובן אשר		
0.10%	ת.ז. 051327005	אפרגן מלכה		
0.12%	ת.ז. 013755871	כהן אילן		
0.12%	ת.ז. 036668945	כהן שירי		
0.04%	ת.ז. 033175555	אפרגן קרן		
0.04%	ת.ז. 038338679	איטליאנו דני		
0.08%	ת.ז. 053887352	אשכנזי טוביה		
0.10%	ת.ז. 028756948	לידז'י אברהם		
0.10%	ת.ז. 004796710	לידז'י יצחק		
0.10%	ת.ז. 027264803	תשובה ויקטור		
0.07%	ת.ז. 005828942	כהן עזרא חיים		
0.07%	ת.ז. 005512454	כהן חנה		
0.10%	ת.ז. 058710880	סנדיק עמיר חגי		
0.05%	ת.ז. 056599343	סנדיק חיים		
0.08%	ת.ז. 030677942	כהן מאיר		
0.05%	ת.ז. 58838418	סנדיק חווה		
0.05%	ת.ז. 002007565	כהן ברי		
0.05%	ת.ז. 051179992	כהן ליאורה		
0.10%	ת.ז. 057091142	קרן יגאל		
0.14%	ח.פ. 513985358	י.צ. המניב השקעות בע"מ		
4.63%	ת.ז. 306337	פפר יובב	58	6588
100.00%				סה"כ