

חוק התכנון והבנייה, התשכ"ה - 1965
תכנית מתאר מקומית

מס' 302-0533760

חדרה - מתחם 17

תשריט מצב מוצע	גיליון 1 מתוך 1
מחוז	חיפה
מרחב תכנון מקומי	חדרה
רשות מקומית	חדרה
ישוב	
תכנית בסמכות	מחוזית
איחוד וחלוקה	איתור נגז' חלקה ללא הסכמת כל בעלים בכל תחום התכנית/חלק מתחום התכנית
היתרים או הרשאות	תכנית שמכמה ניתן להציא היתרים או הרשאות
מונה תדפיס התשריט	2
מועד הפקדה	26/06/2017
שטח התכנית	220.662 דונם
אישורים	קנה מידה 1:1250

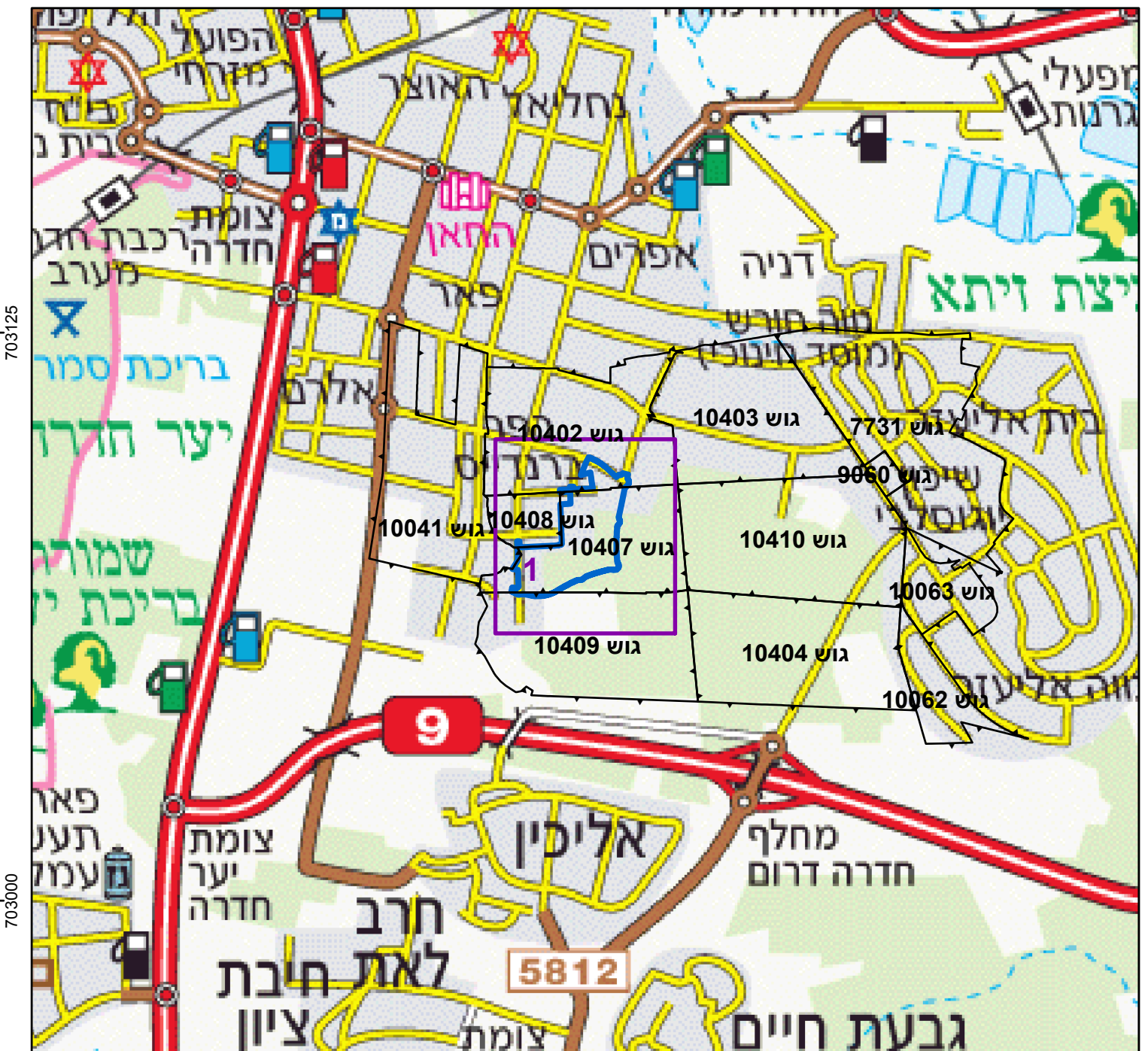
מקרא

- מגורים א
- מגורים ב
- מגורים ג
- מסחר
- מתקנים הדסיים
- מבנים ומסודות ציבור
- מבנים ומסודות ציבור לחינוך
- שטח ציבורי פתוח
- דרך מאשרת
- דרך מוצעת
- שביל
- תונו
- שטחים פתוחים ומבנים ומסודות ציבור
- הנחיות מיוחדות
- דרך/מסילה לביטול
- תחת השטחה

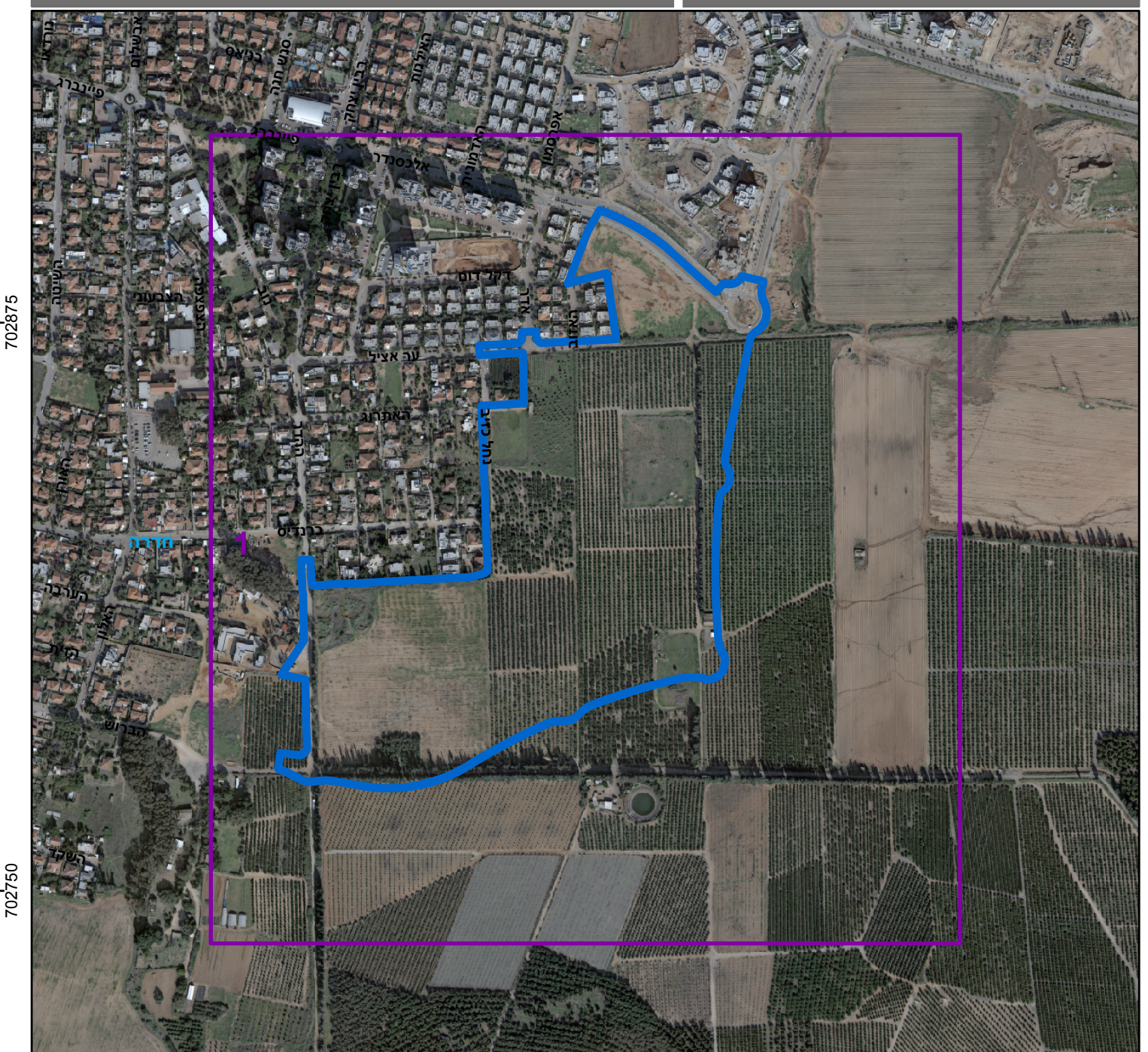
מקרא מפת מדידה

- מקרא
- מבנה
 - צריף/סניף/תחנה
 - אפלטן
 - אגן שפה
 - דרך עפר
 - גדר תיל / רשת
 - גדר אבן/קיר
 - גדר אבן קיר אבן גיר/בטון
 - שפת ואדי
 - מדרון עכוין/שיפוע סטגרי
 - עץ
 - נקודת גובה אופיינית
 - קו גובה משני (1:0.5, 1:0.5)
 - קו גובה ראשי (1:0.5, 1:0.5)

תרשים התמצאות - קנ"מ 1:30000



תרשים סביבה - קנ"מ 1:7500



שמות*

מגיש התכנית	תאגיד: גני שלומי בע"מ
מגיש התכנית	אפרים ופרטיים אהרנסון תאגיד: 0
עורך ראשי	ענן מבל
יזם	אפרים ופרטיים אהרנסון תאגיד: 0
יזם	חברת ג.י. כלניות בע"מ תאגיד:
יזם	גני שלומי בע"מ תאגיד:

בעלי ענין בקרקע*

בבעלות מדינה	תאגיד: רשות מקרקעי ישראל
בבעלות רשות מקומית	תאגיד: עיריית חדרה
אחר	תאגיד: גני שלומי בע"מ
אחר	תאגיד: חברת ג.י. כלניות בע"מ
אחר	תאגיד: חברת נכסי יעקב ורחל בע"מ

טבלת גושים וחלקות*

מספר גוש	כל הגוש/חלק	מספר חלקות במספר חלקות	מספר חלקות בחלקות
10041	חלק	327	328
10402	חלק	266,318,320,323	33,234,240,264,265,267-268,321,337,342
10407	חלק	3,7-8,13,17-18,21	4-5,9,11,14,19-20,22,23
10408	חלק		35-38,41-43,47
10409	חלק		2,4,7-8

הרשעה המלאה מפורטת בהוראות התכנית / בהודעה שפורסמה בעיתונות וברשומות על ידי ביום 11.06.2017 והיא הוכנה לפי הוראות נוהל מב"ת ובהתאם להוראות החוק ולתקנות המודעים שבתוקף. דיוק הקו הכחול והקדסטר: מדידה אנליטית מלאה ברמת תצ"ר ירחמיאל מולדשטי 661 שם המודד מספר רשיון חתימה תאריך

