



### מקרא

מס' תכנית: 504-0396994  
תאריך: 21/08/2019

מגורים ג

דיוור מיוחד

תעסוקה

מתקנים הדוסיים

מבנים ומסודות ציבור

תירות

שטח ציבורי פתוח

פארק/קני ציבורי

דרך מאושרת

דרך מוצעת

יעוד ע"פ תכנית מאושרת אחרת

מגורים, מסחר ותעסוקה

מגורים ומשרדים

מגורים ומבנים ומסודות ציבור

מסחר ומבנים ומסודות ציבור

שטחים פתוחים ומבנים ומסודות ציבור

חורשה לשמור

גש/מעבר עליו

החיות מיוחדות

טיפול נופי

ק-בנין

ק בנין

חזית מסחרית

ציר הולכי רגל

ציר מערכת הסעת המונים

קו עדר

קו חשמל מתח עליון ת"ק

מידות

מסוף אוטובוסים/מוניות

### חוק התכנון והבנייה, התשכ"ה - 1965

#### תכנית מתאר מקומית

## מס' 504-0396994

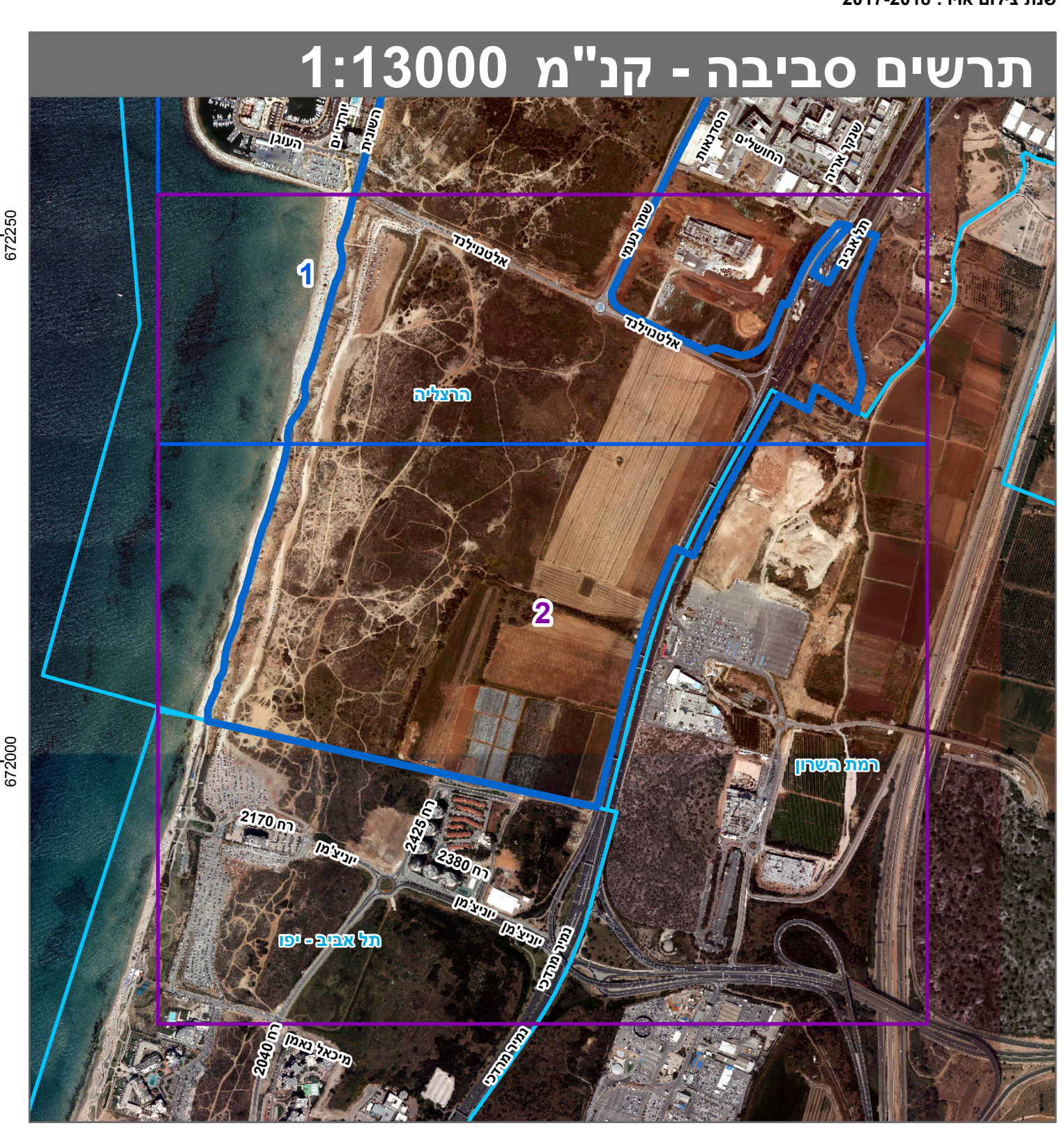
### הר/2200/א' רובע דרום-מערב הרצליה

תשרי מצב מוצע	
גיליון 2	מתוך 1
מחוז	תל-אביב
מרחב תכנון מקומי	הרצליה
רשות מקומית	הרצליה
ישוב	הרצליה
תכנית בסמכות איחוד וחלוקה	מחוזית
היתרים או הרשאות	תכנית הנקבעת בהצעת הרשות לעיריית איחוד וחלוקה בתכנית עתידית הנגזרת מתכנית זו תכנית שמכוחה ניתן להוציא היתרים או הרשאות בחלק מתחום התכנית
מונה תדפיס התשרי	15
מועד הפקה	21/08/2019
שטח התכנית	1997 ז'בנ' קנה מידה 1:2500



### אישורים בתכנית מס' 504-0396994

שמות*	
מגיש התכנית	ועדה מקומית תאגיד: ועדה מקומית הרצליה
עורך ראשי	דני קייזר תאגיד: קייזר אדריכלים ומתכנני ערים
יזם	ועדה מקומית תאגיד: ועדה מקומית הרצליה



### בעלי עיני בקרקע\*

טבלת גושים וחלקות*			
מספר גוש	מספר חלקות/כל הגוש	מספר חלקות/בשומות	מספר חלקות/בחלקות
6419	חלק	58, 62	33, 36, 38-41, 51, 55
6516	חלק	42-50, 52-54	2, 107
6590	חלק	4, 6, 9, 12-106	1-2, 4-6, 8, 11-12, 15-16, 30-32
6591	חלק	9-10, 13-14, 17-19, 33	7, 23, 25-26, 58, 61, 81, 110, 124
6592	חלק	109	1, 8-12, 14-15
6593	חלק	69	67-69, 189, 201, 209-210, 222
6594	חלק	13-66, 70-188, 190-192	194-195, 203, 205, 207
6605	חלק	7-58, 60-201	4
6606	חלק	6-31, 39, 42-422	32-38, 40, 423-424
6607	חלק	8-29, 33-98, 100-191, 193-204	2, 5-7, 30-32, 99, 192
6608	חלק	2, 83-94	
6609	חלק		

\* הרשימה המלאה מפורטת בהוראות התכנית / בהודעה שפורסמה בעיתונות בהרשומות

הריני מצהיר בזאת כי המפה הטופוגרפית/המצבית/המהווה רקע לתכנית זו, נערכה על ידי ביום 01.09.2018 והיא הוכנה לפי הוראות נוהל מבא"ת בהתאם להוראות החוק ולתקנות המודדים שבתוקף. דיוק הקו החול והקדסטר: קו חולי (בלבד) ברמה אנליטית

גטניו ברני מודד מוסמך 570 חתימה

שם המודד מספר רשיון תאריך