

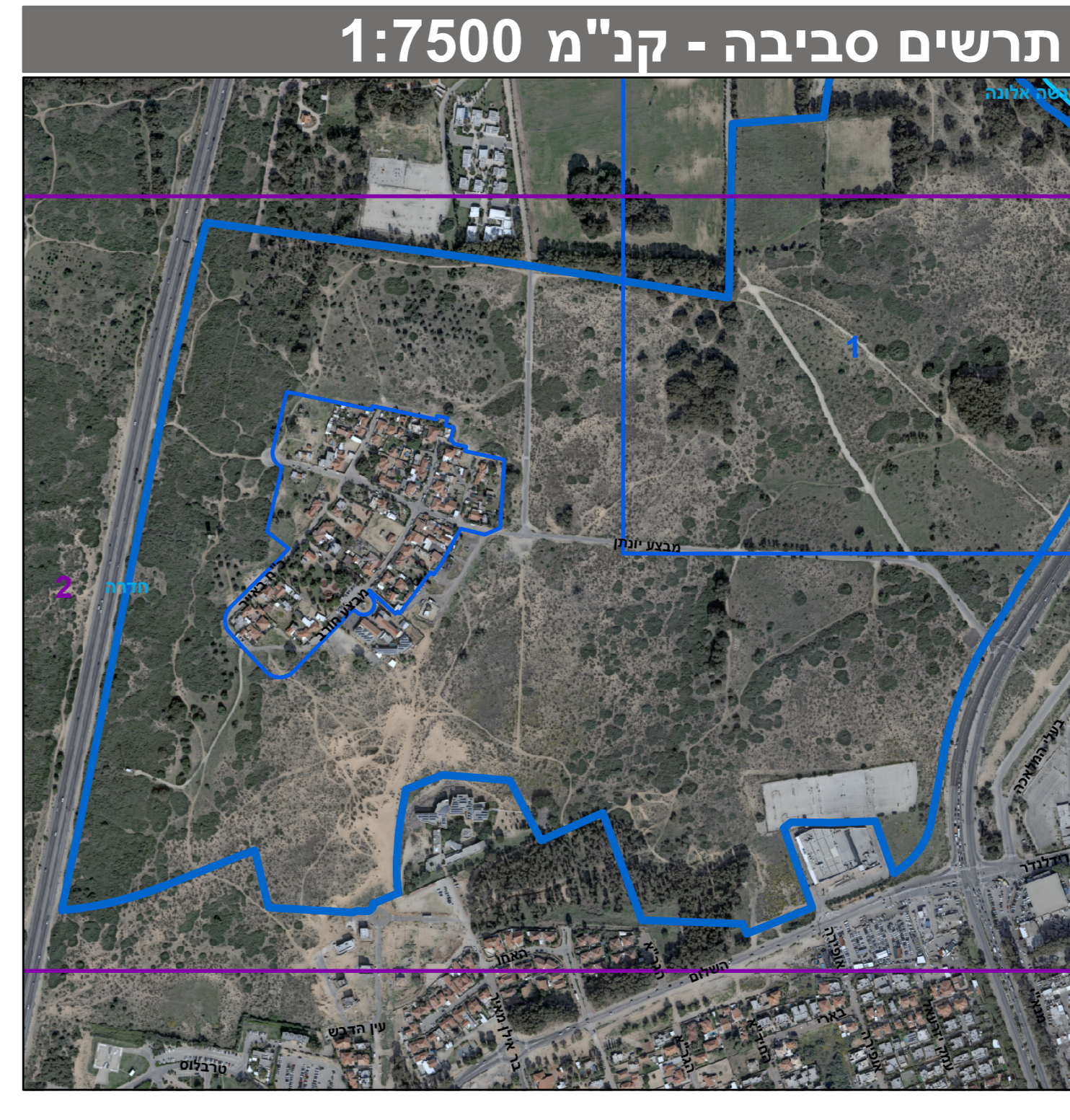


מקרא

גומרים ג
מגורים ד
מסחר
מבנים ומסודות ציבור
שטחים פתוחים
שטח ציבורי פתוח
פארק/ציבורי
דרך מאושרת
דרך מועצת
דרך משולבת
שטח שהתכנית אינה חלה עליו
דירי מיוחד ומסחר
מסחר ותעסוקה
שטחים פתוחים ומתקנים הגדסים
גשיל/מערב עילי
החיות מיוחדות
טופל נפי
דרך/מסלול לביטול
שטח לא יחיד וחלקה חדשה
קו בובן מתכנית קודמת
חנית מסחרית
ציר הולכי רגל
קו ענוד

מקרא מפת מדידה

מקרא
מבנה
צירי/מסלול/התחמה
אפלט
אבו שפה
דדר שפי
גדר תיר רישת
גדר אבוקור
גדר אבו סר אבו גדרו בסוו
שפת ואדי
מדרון עליון/שיפוע סביר
עץ
נקודת גובה אופיינית
קו גובה משני (מ.ס. 0.5 מ"י)
קו גובה ראשי (מ.ס. 2.5 מ"י)



חוק התכנון והבנייה, התשכ"ה - 1965
תכנית מתאר מקומית

מס' 302-0606764

שכונת הנחל, חדרה

תשרי מצב מוצע: גיליון 2 מתוך 2

מחוז	חיפה
מרחב תכנון מקומי	חדרה
רשות מקומית	
ישוב	
תכנית בסמכות	מוחזית
איחוד וחלוקה	איחוד ו/או חלוקה ללא הסכמת כל בעלים בכל תחום התכנית/חלק מתחום התכנית
היתרים או הרשות	תכנית שהוכחה ניתן להציג היתרים או הרשות
מונה תדפיס התשריט	4
מועד הפקוה	30/01/2018
שטח התכנית	1072.617 דונם
אישורים	קנה מידה 1:1250

שמות*

מגיש התכנית	רשות מקרקעי ישראל
מגיש התכנית	המבקר רשות מקרקעי ישראל
עורך ראשי	תאגיד שיכון ובינוי נד"ל בע"מ
	תאגיד צמיר אדריכלים ומתכנני ערים בע"מ

בעלי ענין בקרקע*

מספר גוש	חלק	מספר חלקות	מספר חלקות
10001	חלק	1-8,55-60,67,75,79-80	7-9,54,65,66,76,78,81,84
10002	חלק	18-19,61-62	41-42,50,63
10003	חלק	1-50,52-56	51
10004	חלק	51-57,60-61,89-90,93,103	2,10,13-17,27,28,48,58,63,63
10009	חלק	3	73-74,88,91,102,104,107,143-145
10013	חלק	41-45,220	148,159,161
10014	חלק	1,95	4
10056	חלק	148,159,161	2-3,40,46,132,136,145,153,155

טבלת גושים וחלקות*

מספר גוש	חלק	מספר חלקות	מספר חלקות
10001	חלק	1-8,55-60,67,75,79-80	7-9,54,65,66,76,78,81,84
10002	חלק	18-19,61-62	41-42,50,63
10003	חלק	1-50,52-56	51
10004	חלק	51-57,60-61,89-90,93,103	2,10,13-17,27,28,48,58,63,63
10009	חלק	3	73-74,88,91,102,104,107,143-145
10013	חלק	41-45,220	148,159,161
10014	חלק	1,95	4
10056	חלק	148,159,161	2-3,40,46,132,136,145,153,155

הרישום המלא מפורט בהוראות התכנית / בהוראה שפורסמה בעיתונות ובאמצעות הרחי מצהיר בזאת כי המפה הטופוגרפית/המצבית המהווה רקע לתכנית זו, נערכה על ידי ביום 16.08.16 והיא הוכנה לפי הוראות נוהל מב"ת ובהתאם להוראות החוק ולתקנות המודדים שבחוק. דיוק הוק החול והקדסטר: מדידה גרפית

אזור פיקשן 368
מספר רישון חתימה
תאריך